

エスカレーター点検に伴う運転停止のご案内

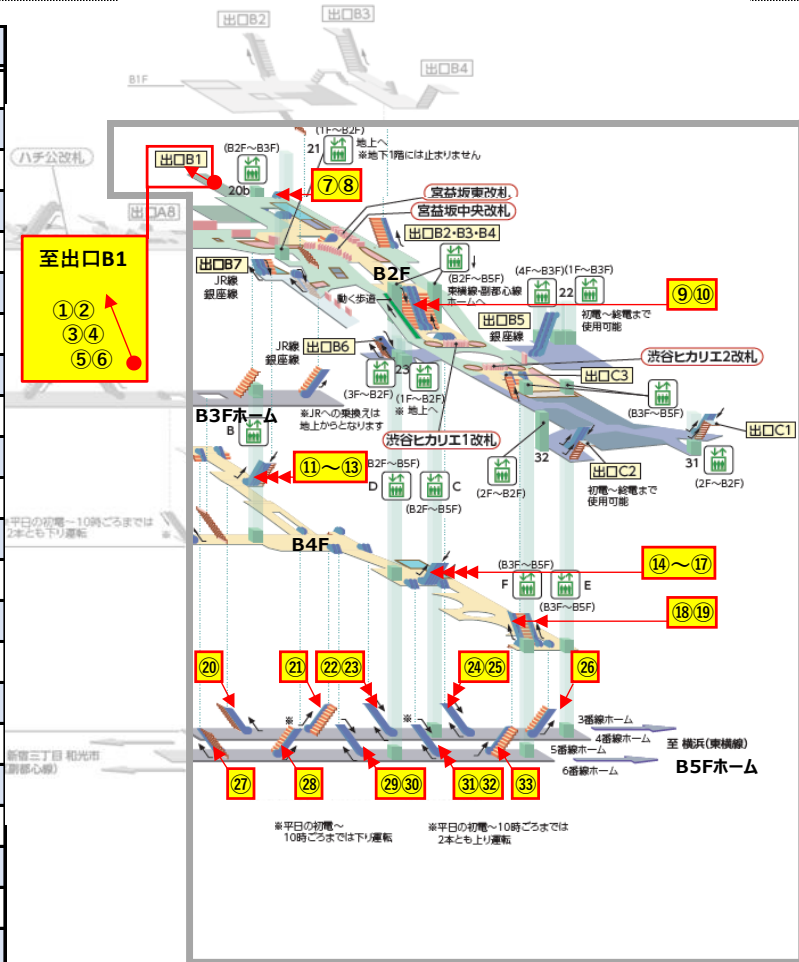
お客さまに安全にご利用いただくため、エスカレーターの定期点検を実施しております。
ご利用のお客さまにはご不便をおかけいたしますが、ご理解・ご協力をお願いいたします。

2026年1月の点検日程

- 点検は朝・タラッシュを避けた時間帯（10:00～16:00）にて行います。
- 点検にて不良部品の交換等が必要となった場合は、緊急作業（延長作業）を行う場合があります。
- 点検は各駅周辺のイベント開催等により、中止・日程変更する場合があります。

【TV 渋谷駅】

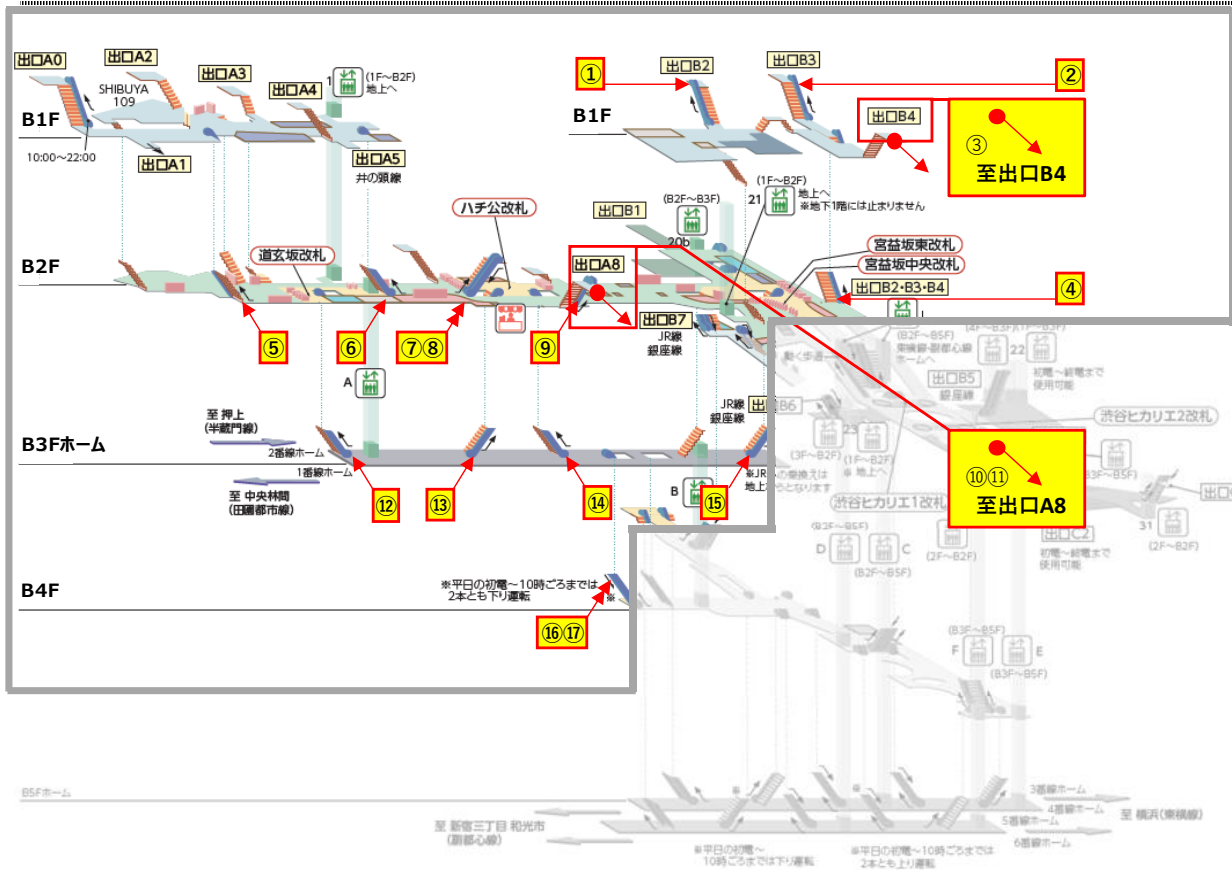
| No | 停止階 | 点検予定日 | 運転方向 |
|----|---------|-------------------|-------|
| ① | 1F～B1F | 1月15日 | 上り |
| ② | 1F～B1F | 1月21日 | 下り |
| ③ | B1F～B2F | 1月21日 | 上り |
| ④ | B1F～B2F | 1月15日 | 下り |
| ⑤ | B2F～B3F | 1月23日 | 上り |
| ⑥ | B2F～B3F | 1月23日 | 下り |
| ⑦ | B2F～B3F | 1月23日 | 下り |
| ⑧ | B2F～B3F | 1月23日 | 上り |
| ⑨ | B2F～B3F | 1月23日 | 上り |
| ⑩ | B2F～B3F | 1月23日 | 下り |
| ⑪ | B2F～B4F | 1月21日 | 上り |
| ⑫ | B2F～B4F | 1月19日 | 上り |
| ⑬ | B2F～B4F | 1月19日 | 下り ※1 |
| ⑭ | B3F～B4F | - | 上り |
| ⑮ | B3F～B4F | - | 下り |
| ⑯ | B3F～B4F | - | 上り |
| ⑰ | B3F～B4F | - | 上り |
| ⑱ | B3F～B4F | 1月20日 | 上り |
| ⑲ | B3F～B4F | 1月30日 | 上り |
| ⑳ | B4F～B5F | 1月21日 | 上り |
| ㉑ | B4F～B5F | 1月19日 | 上り |
| ㉒ | B4F～B5F | 1月21日 | 下り |
| ㉓ | B4F～B5F | 1月21日 | 上り |
| ㉔ | B4F～B5F | 1月22日 | 下り ※2 |
| ㉕ | B4F～B5F | - | 上り |
| ㉖ | B4F～B5F | 1月14日・16日・26日・30日 | 上り |
| ㉗ | B4F～B5F | 1月21日 | 上り |



| No | 停止階 | 点検予定日 | 運転方向 | No | 停止階 | 点検予定日 | 運転方向 |
|----|---------|-------|------|----|---------|-------------|-------|
| ㉘ | B4F～B5F | 1月19日 | 上り | ㉙ | B4F～B5F | - | 下り ※2 |
| ㉙ | B4F～B5F | 1月23日 | 上り | ㉚ | B4F～B5F | - | 上り |
| ㉚ | B4F～B5F | 1月23日 | 下り | ㉛ | B4F～B5F | 1月6日・8日・20日 | 上り |

※1 下り運転号機点検時、隣接する上り運転号機2台の内1台を下り運転に変更 ※2 下り運転号機点検時、隣接する上り運転号機を下り運転に変更

【DT 渋谷駅】



| No | 停止階 | 点検予定日 | 運転方向 | No | 停止階 | 点検予定日 | 運転方向 | No | 停止階 | 点検予定日 | 運転方向 |
|----|---------|-----------|------|----|---------|-------|------|----|---------|-------|------|
| ① | 1F~B1F | 1月28日 | 上り | ⑦ | B1F~B2F | 1月22日 | 上り | ⑬ | B2F~B3F | 1月22日 | 上り |
| ② | 1F~B1F | 1月22日・28日 | 上り | ⑧ | B1F~B2F | 1月22日 | 下り | ⑭ | B2F~B3F | 1月22日 | 上り |
| ③ | 1F~B1F | 1月22日 | 上り | ⑨ | B1F~B2F | 1月30日 | 上り | ⑮ | B2F~B3F | 1月22日 | 上り |
| ④ | B1F~B2F | 1月22日 | 上り | ⑩ | 1F~B1F | 1月30日 | 上り | ⑯ | B3F~B4F | 1月23日 | 下り |
| ⑤ | B1F~B2F | 1月22日 | 上り | ⑪ | 1F~B1F | 1月30日 | 下り | ⑰ | B3F~B4F | 1月23日 | 上り※ |
| ⑥ | B1F~B2F | 1月28日 | 上り | ⑫ | B2F~B3F | 1月22日 | 上り | | | | |

※ 上り運転号機点検時、隣接する下り運転号機を上り運転に変更

- ☐ 渋谷駅・横浜駅・新横浜駅以外の当社線エスカレーターにおいても、朝・タラッシュを避けた時間帯（10:00～16:00）にて点検を行うエスカレーターがあります。
- ☐ 他駅エスカレーターの点検予定日につきましては、現地に掲示、または駅係員にお尋ね下さい。
- ☐ 他駅エスカレーターにつきましても、不良部品の交換等が必要となった場合は、緊急作業を行う場合があります。