

THE ROYAL EXPRESS ～HOKKAIDO CRUISE TRAIN～ 2024年の運行決定

THE ROYAL EXPRESS 北海道クルーズは5周年を迎えます

東急株式会社
北海道旅客鉄道株式会社

東急株式会社（以下、東急）と北海道旅客鉄道株式会社（以下、JR北海道）が運行する「THE ROYAL EXPRESS ～HOKKAIDO CRUISE TRAIN～」(以下、本列車)は、北海道の観光振興と地域活性化を目的として、2020年より北海道での運行を開始しております。2024年で5年目となる THE ROYAL EXPRESS 北海道クルーズは THE ROYAL EXPRESS を応援してくれるお客さま、地域の皆さまなどたくさんの情熱に支えていただいたことに感謝を込めて5周年記念の特別プランを含めた9回運行することが決定しました。

5周年に感謝をこめて贈る特別な旅舞台「HOKKAIDO 5th ANNIVERSARY CRUISE」、北海道での運行開始以来ご好評をいただいている「HOKKAIDO CRUISE TRAIN」、そして、日本の最北端の地を訪れる「HOKKAIDO 日本最北端の旅」の3つの旅舞台をご用意して、北海道の魅力をさまざまな舞台でお届けするとともに、北海道クルーズを通して北海道の観光振興、地域活性により寄与していきます。

<各プランの概要>

■「HOKKAIDO 5th ANNIVERSARY CRUISE」 ※5周年を記念した特別プラン

北海道のオンリーワンの旅舞台「北海道クルーズ」。5周年を記念し、感謝の気持ちを込めて 5th ANNIVERSARY CRUISE をお届けします。特別コンサートによる Welcome Ceremony に始まり、THE ROYAL EXPRESS での感動を十分に楽しんでいただく内容をご用意しております。また「しこつ湖 鶴雅別荘 碧の座」や「あかん鶴雅別荘 鄙の座」といった北海道に名だたる名宿など、五感で北海道の魅力を感じられる特別な旅をぜひご堪能ください。

■「HOKKAIDO CRUISE TRAIN」

北海道の大自然とその恵み、大地に根ざした人々とのふれあいを通して、世界に誇る北の大地における 豊かな時間の過ごし方をご提供し、オンリーワンの記憶に残る最高の旅へご案内します。大自然、歴史、文化、食、車窓から眺める世界に誇る絶景など、北海道の魅力や観光資源を満喫していただける内容です。

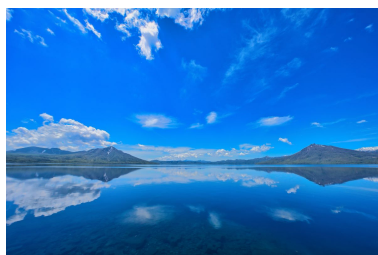
■「HOKKAIDO 日本最北端の旅」

日本最北の地「稚内」。北海道の忘れることのできない唯一無二の列車旅をご用意しました。どこまでも広がる壮大な大地、なだらかな丘陵に囲まれた大草原、利尻富士の美しさに心煌めく「THE ROYAL EXPRESS」だけの特別な旅をお届けいたします。

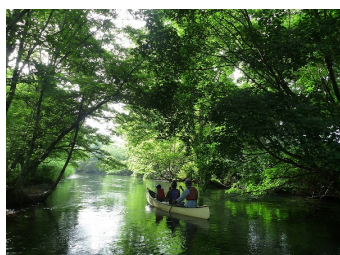
本列車は2024年も、北海道の地域のみなさまと一緒に、お客さまの記憶に残るオンリーワンの「美しさ、煌めく旅。」へご案内します。

詳細については別紙のとおりです。

以上



(左)支笏湖



(中)釧路川源流カヌー



(右)オホーツク海

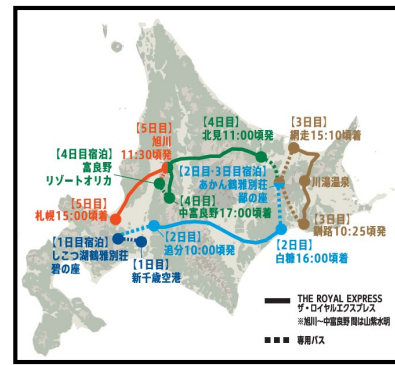
【別紙】

1. プラン日程

■「HOKKAIDO 5th ANNIVERSARY CRUISE」(4泊5日)

- ① 2024年8月29日(木)～9月2日(月)
- ② 2024年9月 5日(木)～9日(月)

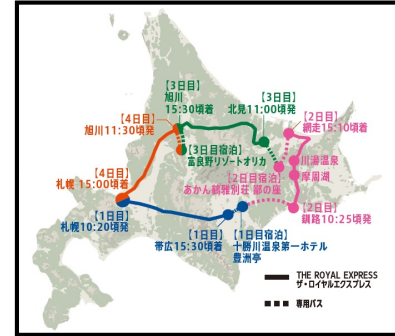
「HOKKAIDO 5th ANNIVERSARY CRUISE」のルート



■「HOKKAIDO CRUISE TRAIN」(3泊4日)

- ① 2024年8月 2日(金)～ 5日(月)
- ② 2024年8月 9日(金)～12日(月)
- ③ 2024年8月16日(金)～19日(月)
- ④ 2024年8月23日(金)～26日(月)

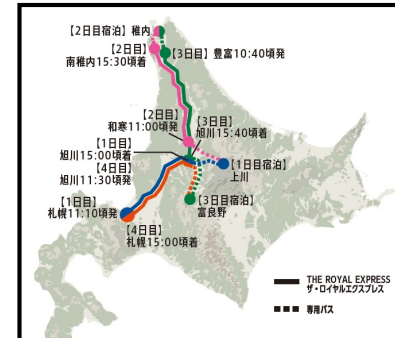
「HOKKAIDO CRUISE TRAIN」のルート



■「HOKKAIDO 日本最北端の旅」(3泊4日)

- ① 2024年9月13日(金)～16日(月)
- ② 2024年9月20日(金)～23日(月)
- ③ 2024年9月27日(金)～30日(月)

「HOKKAIDO 日本最北端の旅」のルート



2. 販売時期・金額および方法などについて(企画・販売:東急)

(1)販売時期:2024年4月11日(木)～5月16日(木)まで

※先行抽選販売(※1)への申込は4月25日(木)まで

(2)販売方法:ホームページ・郵送でのお申込み受付後、抽選での販売

(3)旅行代金:お一人さまあたり ※2名1室利用の基本料金の場合

「HOKKAIDO 5th ANNIVERSARY CRUISE」 104万円(税込)

「HOKKAIDO CRUISE TRAIN」 85万円(税込)

「HOKKAIDO 日本最北端の旅」 88万円(税込)

(4)募集人数:1回あたり最大15組30名(最少催行人員16名)

(5)その他:詳細はオフィシャルホームページ(<https://www.the-royalexpress.jp>)にてご案内します。

(6)問い合わせ窓口:THE ROYAL EXPRESS ツアーデスク TEL:03-6455-0644

営業時間:10時～17時(定休日/火曜・水曜・日曜・祝日・年末年始)

※1「先行抽選販売」の対象は、過去に THE ROYAL EXPRESS クルーズプランを2回以上ご利用いただいた方が対象となります。

3. 5周年記念新プラン「HOKKAIDO 5th ANNIVERSARY CRUISE」

<1日目>



旅の始まりは、新千歳空港のポルトムホールを貸切り、5周年特別コンサートで美しい音色、そして青く煌めく神秘の湖支笏湖へ。美しい湖、山々など大自然との触れ合いで刻を忘れることでしょう。

<宿泊> しこつ湖 鶴雅別荘 碧の座

<2日目>



THE ROYAL EXPRESS をじっくりお楽しみいただく旅。追分駅を出発し、北海道ならではの車窓を眺めながら千歳の寿司の名店「すし心 福籠」の大将による北海道でしか味わえない最高のネタを使った江戸前のお寿司をお楽しみください。車窓からは山々を駆け抜け、十勝平野の壮大な大地と自然を感じながら、ゆったりと流れる刻をお過ごしいただき帯広へ。その後列車はさらに根室本線を進み白糖駅へ。太平洋を眺めながらの車窓など新たな北海道の鉄道旅をお楽しみください。

<宿泊> あかん鶴雅別荘 鄙の座(連泊)

<3日目>



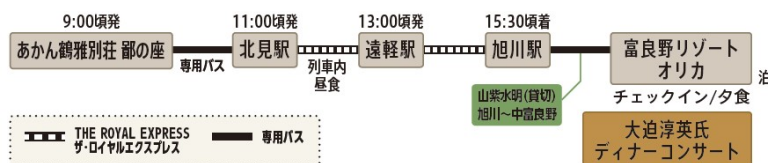
釧路駅を出発し、世界に誇る大自然が織りなす釧路湿原を車窓からお楽しみください。大自然に囲まれた釧網本線の車窓から野生動物たちとの幸運な出会いや神秘的な絶景をお楽しみいただけます。昼食は道東の野菜をふんだんに使いここでしか味わえない料理を堪能いただけます。川湯温泉駅に到着後は屈斜路湖での源流カヌーまたはオホーツク海の鉄道旅をお選びいただき、それぞれの北海道の魅力をお楽しみください。

<宿泊> あかん鶴雅別荘 鄙の座(連泊)



Photograph by Kan Sakurai

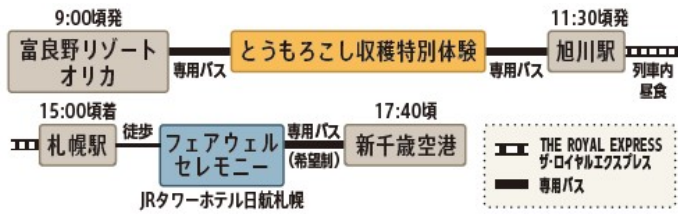
<4日目>



世界的にも有数の薄荷の街であった北見から壮大な畑を走り抜け THE ROYAL EXPRESS にて遠軽へ。北見の伝統的な日本料理店「割烹うめ笹」の心のこもった懐石料理をお楽しみいただけます。その後大雪山の山々へ列車は進んでいきます。「森の碧さ」「透き通るような川の流れ」「雄大な山々」など我を忘れるような車窓をお楽しみください。そして今回の旅では旭川からJR北海道の列車「山紫水明」を貸切り大雪山、美瑛の丘や富良野などの絶景の列車旅をお届けいたします。そして最後の夜は音楽とともに。

<宿泊> 富良野リゾート オリカ

<5日目>



大雪山の裾野に広がる美瑛の丘。自然が生み出した、なだらかな斜面に美しく育む恵み。北海道の大地美瑛の畑でとうもろこしの収穫体験をお楽しみいただけます。昼食は美瑛の名店「バローレ」。新鮮な野菜を芸術的に表現したイタリア料理を五感でお楽しみください。フェアウェルセレモニーではこれまでにない旅の思い出を分かち合いながら。

<新プラン「HOKKAIDO 5th ANNIVERSARY CRUISE」の見どころ>



<1日目:5th Anniversary Special Concert ~Welcome Ceremony~>

5周年の旅の始まりはポルトムホールを貸切った SPECIAL CONCERT。音旅演出家大迫淳英氏がトリオでお届けする音色は北海道の旅にドラマティックな彩りをそえてくれることでしょう。



<3日目:屈斜路湖ネイチャーツアー 源流カヌー>

水源の8割が湧き水であるとも言われる釧路川の源流。鏡のように美しい水と神秘的な原生林に包まれた豊かな森の中をゆったりとカヌーで。自然の湧き水で溜まる「鏡の間」など美しく輝く水と反射して映る森はまさに自然が生み出した芸術。自然と一体となるようなゆったりとしたひとときを心ゆくまでお楽しみください。
(※選択制)



<4日目:山紫水明(貸切)>

JR北海道の列車「山紫水明」を貸し切り、富良野線を駆け抜けます。大雪山の山々、美瑛の丘、どこまでも続く富良野の大地を車窓からお届けします。



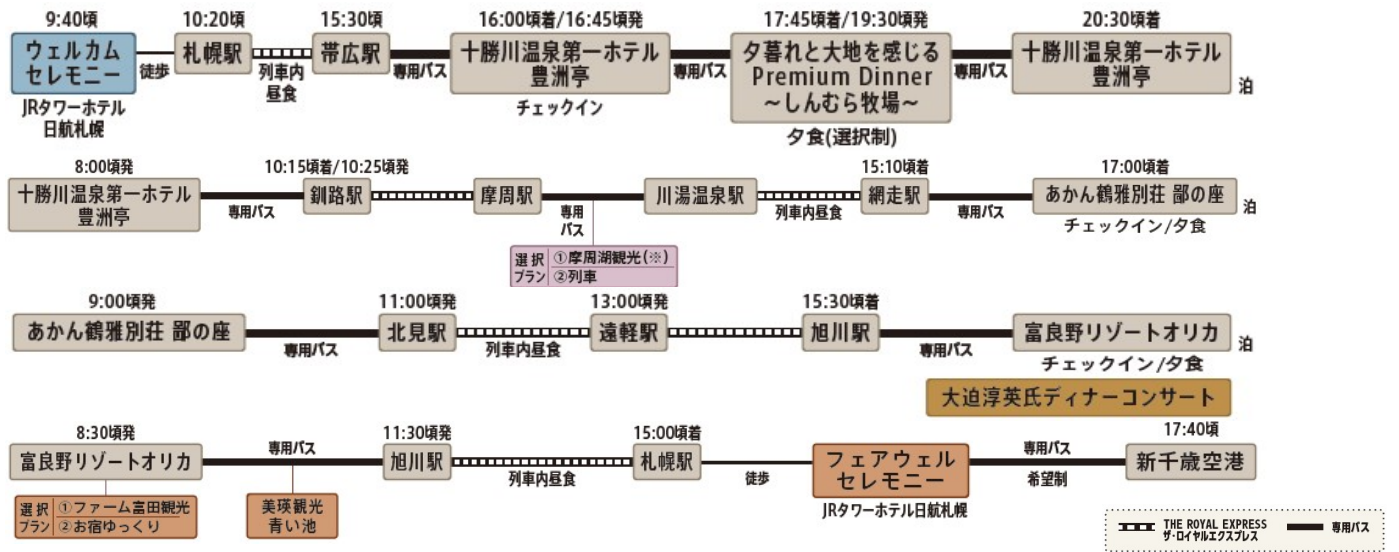
<5日目:とうもろこし収穫特別体験>

美瑛の畑で北海道でしか味わえない「とうもろこし」の収穫体験をお届けします。美瑛の立場を感じながらお楽しみください。

※生育状況や荒天等により変更になる場合がございます

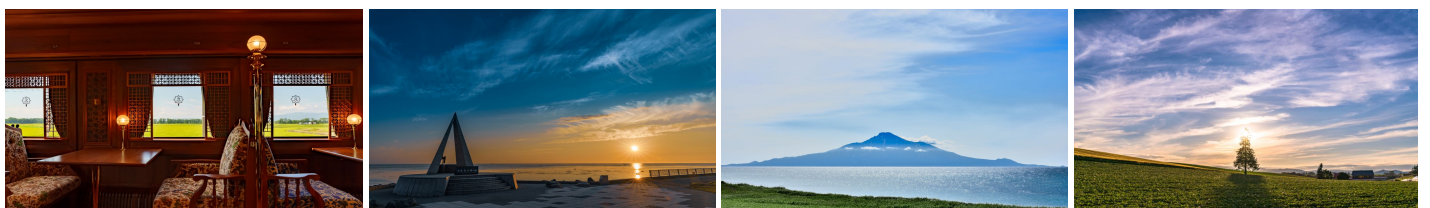
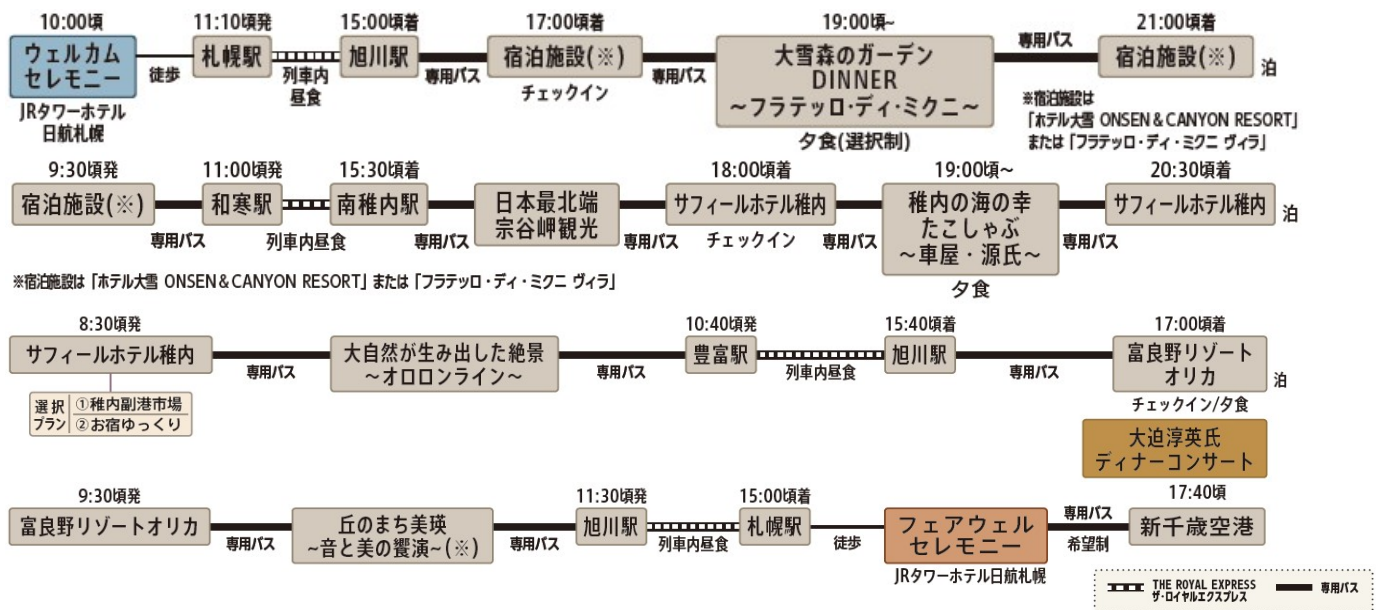
4. 「HOKKAIDO CRUISE TRAIN」行程

北海道の大自然とその恵み、大地に根ざした人々とのふれあいを通して、世界に誇る北の大地における 豊かな時間の過ごし方をご提供し、オンリーワンの記憶に残る最高の旅へご案内します。大自然、歴史、文化、食、車窓から眺める世界に誇る絶景など、北海道の魅力や観光資源を満喫していただける内容です。



5. 「HOKKAIDO 日本最北端の旅」行程

日本最北の地「稚内」。北海道の忘れることのできない唯一無二の列車旅をご用意しました。どこまでも広がる壮大な大地、なだらかな丘陵に囲まれた大草原、利尻富士の美しさに心煌めく「THE ROYAL EXPRESS」だけの特別な旅をお届けいたします。



【参考】

■本列車の変遷について

	第1期 2020年	第2期 2021年	第3期 2022年	第4期 2023年	第5期 2024年
合計運行回数	3回(※)	7回	8回	9回	9回
HOKKAIDO CRUISE TRAIN	3回(※)	7回	5回	3回	4回
HOKKAIDO CRUISE LIMITED	—	—	3回	3回	—
HOKKAIDO 日本最北端の旅	—	—	—	3回	3回
HOKKAIDO 5th ANNIVERSARY CRUISE	—	—	—	—	2回

(※)第1期(2020年)は当初5回を予定していたが、新型コロナウイルス感染拡大に伴い、3回に変更

■列車デザインについて



▲列車デザインイメージ©ドーンデザイン研究所

列車の動力となる機関車(JR北海道所有)は「北海道の力強く明るく元気な太陽の色・収穫の色」として「橙・オレンジ」を、列車内サービス用電力を供給する電源車(東急電鉄株式会社所有)は「『THE ROYAL EXPRESS』のロイヤルブルーとオレンジを粹につなぐ色」として「白・ホワイト」をメインカラーとし、北海道の自然豊かな緑の中を走る「THE ROYAL EXPRESS」のロイヤルブルーに橙、白が融合し、旅を楽しく美しく演出します。本列車の装飾は、「THE ROYAL EXPRESS」を手掛けた水戸岡鋭治氏がデザインしています。

■本プロジェクトについて

JR北海道と東急は、北海道胆振東部地震の影響を受けた北海道を応援するため、観光振興と地域活性化を目的として、2019年2月に観光列車の走行プロジェクトを両社および東日本旅客鉄道株式会社(以下、JR東日本)、日本貨物鉄道株式会社(以下、JR貨物)の4社連携で立ち上げました(※)。

観光列車「THE ROYAL EXPRESS」(伊豆急2100系)を使用し、道東エリアを中心とした観光資源を体感できるコースを運行します。鉄道事業者が連携して、観光列車を訴求力のある旅行商品に仕立てることで、北海道の観光資源の魅力発信を行います。

※JR東日本は電源車を東急電鉄に譲渡、JR貨物は北海道内で運行する車両を北海道まで回送運搬。

■伊豆エリアにおける「THE ROYAL EXPRESS(伊豆急2100系)」の運行について

8両編成・定員約50名の観光列車で、客車、キッチンカー、コンサート・結婚式・展示会など様々な活用が可能なマルチカーで編成されています。水戸岡鋭治氏がデザインを手がけた車両は、車両ごとにデザインが異なり、先端技術から生まれる素材や工法に、伝統的な素材や職人の技を組み合わせ、上質な空間を創り出します。

