

等々力緑地再編整備運営等事業 事業概要

川崎とどろきパーク(株)

■川崎とどろきパーク(株)

川崎に根ざす企業と多様な専門性を有する企業の9社により設立



■ 本事業のコンセプトと基本方針

つながる
ひろがる
未来をつくる

TODOROKI
GREEN
PARK



基本方針①

訪れた人を
最高のスポーツと
豊かな自然につなぐ



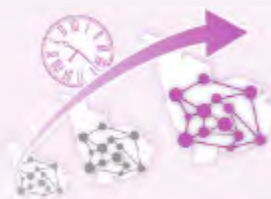
基本方針②

多様なニーズに応え
彩り豊かな活動を
ひろげる



基本方針③

次の100年に続く
まちの未来への
基盤をつくる



■ アクションプラン

3つの基本方針から8つのアクションプランを策定

つながる
ひろがる
未来をつくる

TODOROKI
GREEN
PARK

基本方針①

訪れた人を
最高のスポーツと
豊かな自然につなぐ

基本方針②

多様なニーズに応え
彩り豊かな活動を
ひろげる

基本方針③


次の100年に続く
まちの未来への
基盤をつくる


1  最高のスポーツと
つながる環境を作る

2  いつでも身体を動かせる
場づくり


3  多様で良好な自然環境
をととのえ、育てる

4  思い思いに過ごせる
場づくり

5  多様なニーズに応え
成長する場づくり

6  まちの安全・安心を
確保する

7  スムーズなアクセスや
園内移動を整える

8  公園を中心としたまちの
繋がりを育てる

■ 緑地全体デザイン

アクションプラン実践の場として緑地全体をデザイン



- 水と緑の環境を創出
- メイン動線のアクティビティループを整備
- 多様な施設の配置による豊かなゾーンを演出
- 活動同士が相互に関与しあうような公園

■ 整備スケジュール

2023年度～ 設計・環境影響評価手続き等

2026年度前後 整備工事着手

2029年度末 整備工事完成

※完成した施設を段階的に供用開始

球技専用スタジアム

■ 施設コンセプト

感動、賑わい、誇りを創出する **Emotional Stadium**



観客と競技者の感動と熱狂を喚起するスタジアム

人々の賑わいと親しみを醸成する公園に開かれたスタジアム

クラブ、地域、人々の誇りを共に育むスタジアム

■ 施設計画

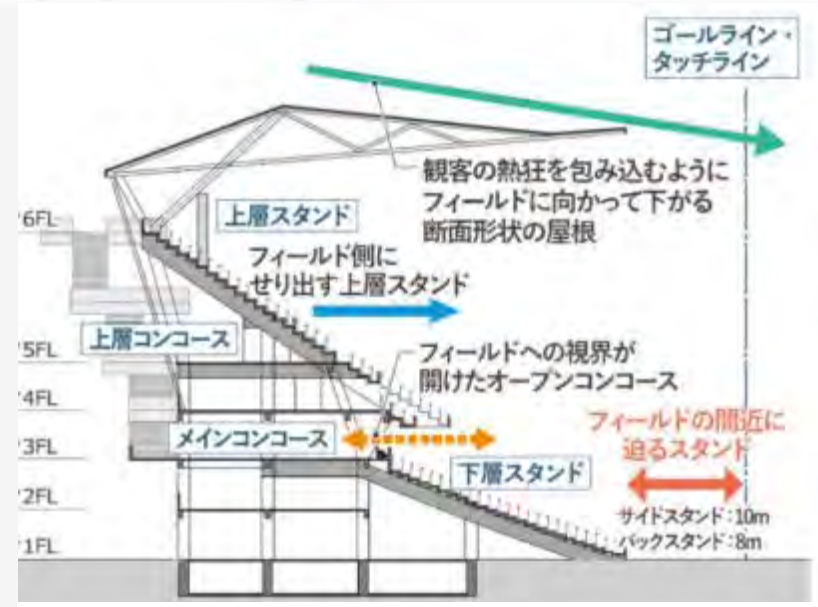
観客と競技者の一体感を創出するスタンドにより、 新たな観戦環境・価値を提供



フィールド視線が体感できるゼロタッチ席



計画収容人数：約 35,000人



観客と競技者の一体感を創出するスタンド



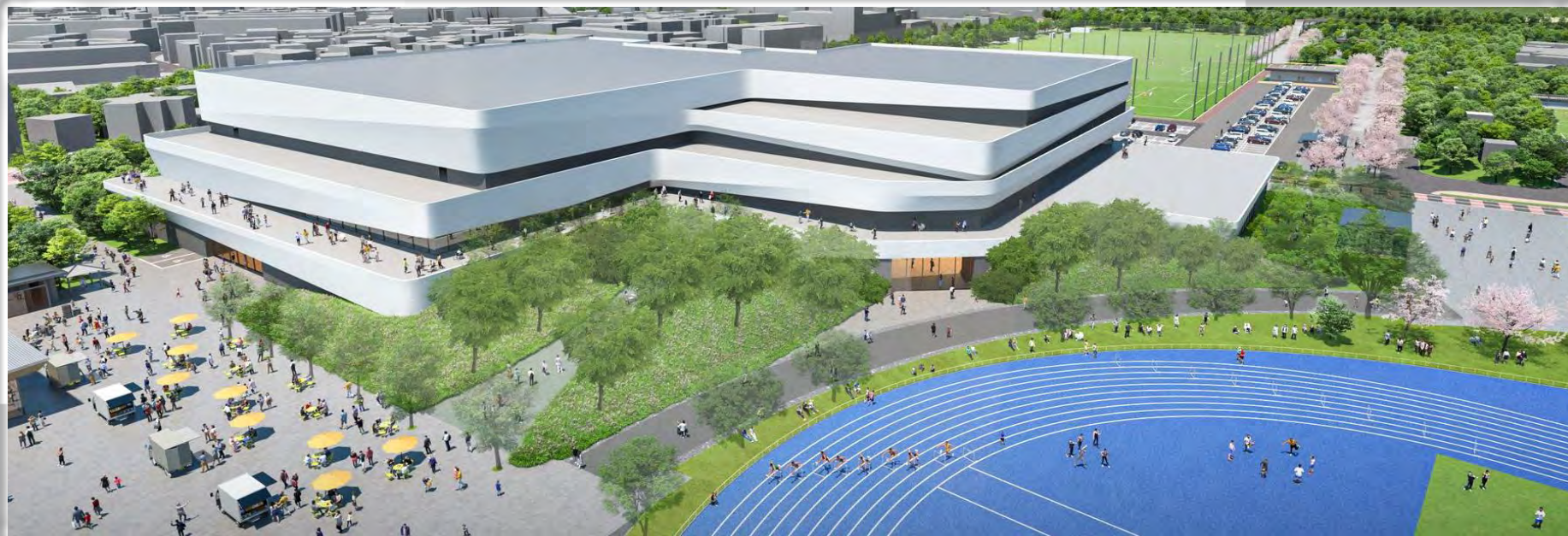
フィールドとつながるメインコンコース

※今後の検討により変更する可能性があります

(新) とどろきアリーナ

■ 施設コンセプト

歴史・賑わい・想いをつなぐ 「れんそう」のアリーナ



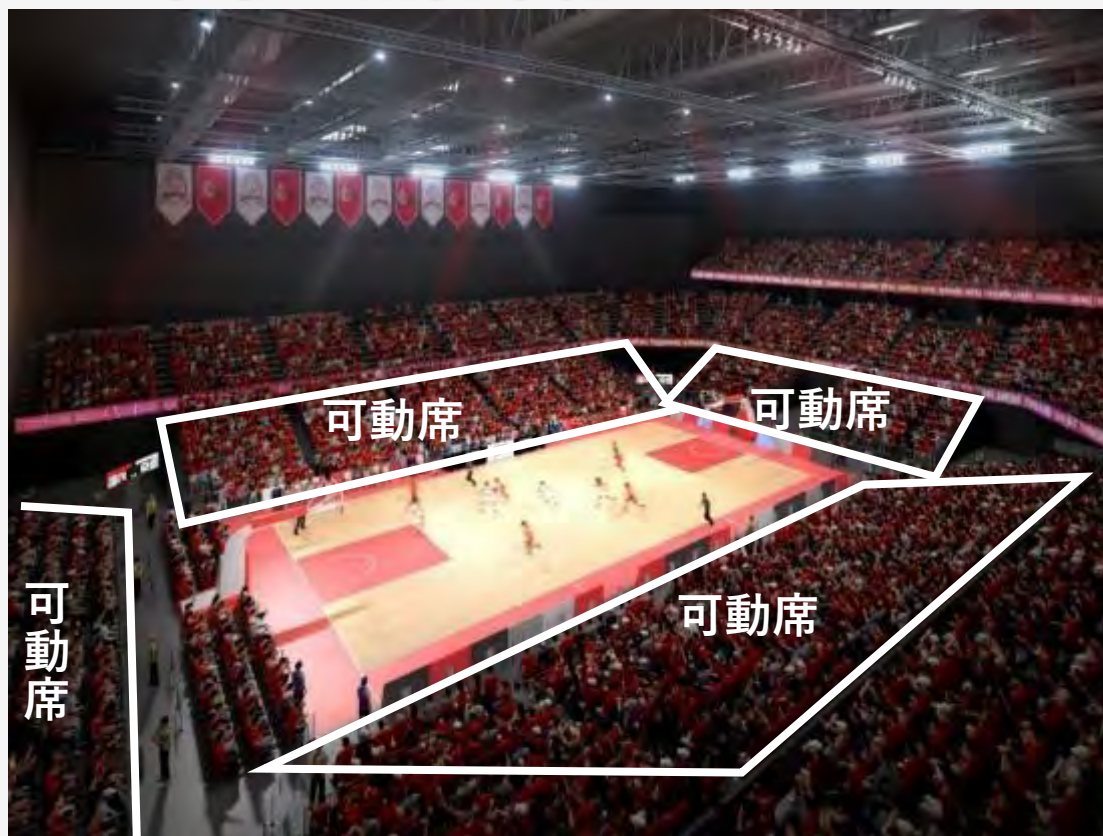
歴史をつなぐ「連層」のアリーナ

賑わいをつなぐ「連奏」のアリーナ

想いをつなぐ「連想」のアリーナ

様々なイベントに転換可能なフレキシブルなアリーナ

多彩な観戦環境・ホスピタリティーサービスの提供



可変的な観客席計画（スポーツ利用時の観客席のイメージ）
計画収容人数：約5,000人



スポーツ興行と音楽興行等の
両方に対応できるU字型アリーナ



多目的に活用できるスペースの確保

■ 運営計画のポイント

多様なニーズに応える自主事業による 賑わいの創出とコミュニティの醸成

地域・人と“つながる”イベントの開催



マルシェイメージ

ま



コミュニティー醸成イベントイメージ

新たな公園時間の提供

憩 × 働

自然の中で
癒される時間



活 × 学

いつまでもイキイキ
& 成長する時間



賑 × 憩

家族との
大切な時間

