

## 池上駅改良・駅ビル開発が、鉄道建築協会賞「特別賞」を受賞！

東急株式会社

東急電鉄株式会社

東急株式会社、東急電鉄株式会社の2社は、2020年7月19日に新駅舎での運用を開始し、2021年3月30日に駅直結商業施設「エトモ池上」が開業した池上駅改良・駅ビル開発が、一般社団法人鉄道建築協会による第66回鉄道建築協会賞の作品部門において「特別賞」を受賞したことをお知らせします。この受賞は、全国の鉄道事業者から応募された全86作品の中から選ばれたものです。

鉄道建築協会賞「特別賞」は、一般社団法人鉄道建築協会が、鉄道建築におけるデザインおよび技術の向上に貢献したと認められる建築作品などを表彰するものです。

今回の受賞では、池上駅が740年以上の歴史をもつ池上本門寺の最寄り駅であることから、門前町を彷彿とさせる石置や庇など地域特性を活かした温かみのあるデザインを採用入れたことや、施設の各所から池上線を間近に眺めることのできる設計、図書館や学童保育施設などの地域の生活を支える施設が充実していること、旧池上駅舎で使用していた古材「えきもく」を再活用する取り組みである「みんなのえきもくプロジェクト」による地域連携などが高く評価されました。

池上駅の新駅舎は橋上化により、改札口を2階に配置することで、以前は北側に1カ所のみだった出入口を南側にも新設し、構内踏切を廃止しました。また、駅舎デザインは参道につながるようなイメージの自由通路や、伝統行事「お会式(おえしき)」の練り歩きに使用される灯明「万燈」や桜をモチーフとした柱が並び、門前町の「和」を感じられる駅になっています。

加えて、池上駅では、廃材処理時のCO2削減と歴史ある木造駅の記憶を未来に継承することを目指し、2018年から実施する「みんなのえきもくプロジェクト」では、新駅舎の各所にて「えきもく」を活用しているほか、地域の方々と駅のベンチを製作するなどのイベントを実施しました。これらの取り組みが評価され、本年10月には「ウッドデザイン賞2021(ハートフルデザイン部門)」を受賞しています。

両社は今後も、駅の魅力を高める駅のリニューアルや沿線開発、地域との連携などを通して、東急線沿線のサステナブルなまちづくりを推進していきます。

詳細は、別紙の通りです。



▲池上駅ビル外観



▲2階改札階「池上仲見世」



▲池上駅ホーム階

以上

## 【別紙】

### ○池上駅駅舎改良・駅ビル開発 概要

所在地: 東京都大田区池上6丁目3番10号

着工: 2017年6月

運用開始(橋上駅舎化): 2020年7月19日

構造・階数: 鉄骨造地上5階建

構成: 駅舎、商業施設「エトモ池上」

敷地面積: 3,490.48㎡

延床面積: 9,525.01㎡

乗降客数: 1日あたり36,564人(2019年度)

### ○エトモ池上 概要

開業日: 2021年3月30日

店舗面積: 4,955.68㎡

構成: 14区画26店舗(物販、飲食店舗、サービス店舗)、公共施設3施設(図書館ほか)

### ○みんなのえきもくプロジェクトについて

池上線旗の台駅改良工事「木になるリニューアル」および池上駅改良・駅ビル開発工事で発生した木材(以下、えきもく)を駅および沿線で活用し、歴史ある木造駅の記憶を未来に継承することや、工事に伴う環境負荷低減(廃材処理時の二酸化炭素削減)に寄与することを目的として2018年春に始まりました。

これまでに「えきもく」を使って椅子、クリスマスオーナメントそれぞれを制作するワークショップ、旧池上駅の「えきもく」を用いたベンチ制作キットを公共の場に設置可能な事業者さまへ配布するイベント、新しい池上駅と駅ビルの共用部など各所にえきもくが活用され、お客さまに愛された旧池上駅の記憶を受け継ぎ、お客さまとともに歴史を紡いでいきます。



▲椅子制作のワークショップの様子



▲旧池上駅に設置されていた長い木製ベンチ

## ○「一般社団法人鉄道建築協会」概要

鉄道建築の計画・設計・保全に関わる技術開発、調査研究、出版、講演会、各種表彰等の活動による鉄道建築技術の発展および会員相互の交流に努めています。

## ○「鉄道建築協会賞」概要

鉄道建築におけるデザインおよび技術の向上に貢献したと認められる建築作品ならびに論文業績に対し、鉄道建築協会賞を授与し、その業績を顕彰しています。

## ○過去の主な受賞実績（2009年～2020年）

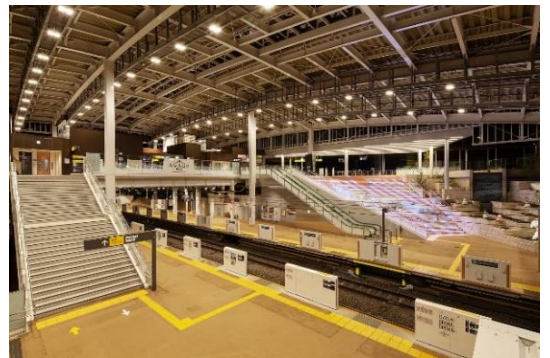
### ●2020年度

#### 田園都市線南町田グランベリーパーク駅改良

- ・鉄道建築協会賞「停車場建築賞」
- ・令和2年度都市景観大賞(都市空間部門)「国土交通大臣賞」
- ・第40回緑の都市賞「国土交通大臣賞」
- ・第8回プラチナ大賞「優秀賞」
- ・第1回グリーンインフラ大賞(都市空間部門)「優秀賞」

#### 池上線 旗の台駅

- ・鉄道建築協会賞「入選」
- ・第15回 木の建築賞「選考委員特別賞」「メンバーズチョイス賞」
- ・ウッドデザイン賞2020「入賞(ソーシャルデザイン部門)」
- ・グッドデザイン賞2021「入賞」



▲田園都市線 南町田グランベリーパーク駅



▲池上線 旗の台駅

### ●2017年度

#### 池上線戸越銀座駅 木になるリニューアル

- ・鉄道建築協会賞「特別賞」
- ・第20回木材活用コンクール「農林水産大臣賞」「木質開拓賞」
- ・2017年度木材利用優良施設コンクール「林野庁長官賞」
- ・第6回木質建築空間デザインコンテスト「一般建築部門賞」
- ・ウッドデザイン賞2016「入賞(ソーシャルデザイン部門)」



▲池上線 戸越銀座駅

●2013年度

大井町線緑が丘駅

・鉄道建築協会賞「入選」



▲大井町線 緑が丘駅

●2013年度

東横線武蔵小杉駅 駅ビル増築および駅改修

・鉄道建築協会賞「入選」



▲東横線・目黒線 武蔵小杉駅

●2012年度

大井町線上野毛駅

・鉄道建築協会賞「停車場建築賞」



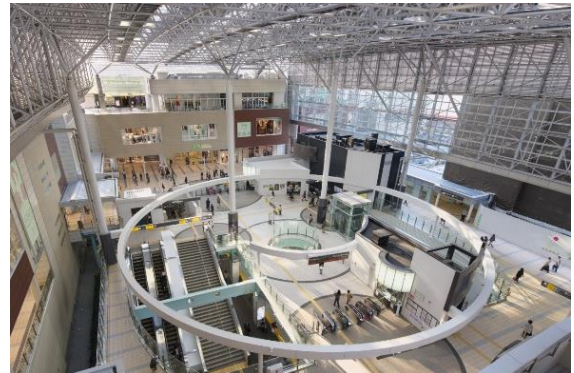
▲大井町線 上野毛駅

●2010年度

田園都市線たまプラーザ駅

・鉄道建築協会賞「最優秀賞」

・第9回横浜人・まち・デザイン賞(まちなみ景観部門)



▲田園都市線 たまプラーザ駅

●2009年度

東横線・東京メトロ副都心線 渋谷駅

・鉄道建築協会賞「特別賞」



▲東横線・東京メトロ副都心線 渋谷駅