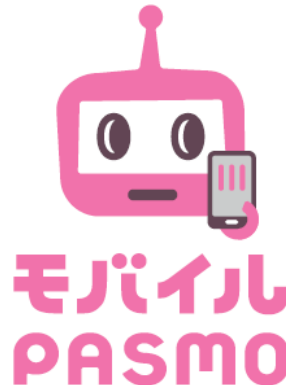


# 2020年春、モバイルPASMOが始まります！

～Android™スマートフォンで、より便利に「PASMO」を  
ご利用いただけるようになります～

PASMO協議会は、2020年春からAndroid™スマートフォンにて、交通系ICカードPASMOのサービスがご利用いただけるようにいたします。これまで皆様にご愛顧いただいていた交通系ICカードPASMOの利便性に加え、場所を選ばずチャージや定期券の購入ができるようになり、ますます便利にPASMOをご利用いただけるようになります。



1. サービス名称 : モバイルPASMO

2. サービスの開始 : 2020年春

3. サービスの特長 :

対応端末にモバイルPASMOアプリケーションをインストールすることで、現状のカード式PASMOと同様に電車やバスの交通利用や電子マネーでお買い物ができるほか、以下のサービスがご利用いただけるようになります。

- ・場所を選ばずクレジットカードでのチャージや定期券の購入ができるようになります。
- ・故障・紛失時も窓口等に行かずに再発行手続きができます。

※モバイルPASMO定期券のご購入については、別紙の交通事業者での対応となります。

4. 対応端末 :

Android™スマートフォン（購入時にAndroid6.0以上がインストールされたおサイフケータイ®対応端末）

専用サイト <https://www.pasmo.co.jp/and/>（1月21日17:00頃公開予定）

●サービス開始日、サービスの詳細、対応機種等については、  
2020年3月初旬にお知らせいたします。

※PASMO、モバイルPASMOは株式会社パスモの登録商標です。 ※AndroidはGoogle LLCの商標です。

※おサイフケータイは株式会社NTTドコモの登録商標です。NTTドコモ以外のおサイフケータイ対応端末も利用可能です。

モバイルPASMO定期券発売予定事業者一覧

鉄道	小田急電鉄株式会社	京王電鉄株式会社
	京成電鉄株式会社	京浜急行電鉄株式会社
	埼玉高速鉄道株式会社	相模鉄道株式会社
	首都圏新都市鉄道株式会社	新京成電鉄株式会社
	西武鉄道株式会社	千葉都市モノレール株式会社
	東急電鉄株式会社	東京地下鉄株式会社
	東京都交通局	東武鉄道株式会社
	北総鉄道株式会社	株式会社ゆりかもめ
	横浜高速鉄道株式会社	横浜市交通局
	株式会社横浜シーサイドライン	
	バス	小田急バス株式会社
川崎市交通局		川崎鶴見臨港バス株式会社
関東バス株式会社		京王電鉄バス株式会社
京成バス株式会社		西武バス株式会社
相鉄バス株式会社		立川バス株式会社
東急バス株式会社		東京都交通局
西東京バス株式会社		日立自動車交通株式会社
横浜市交通局		

※券種等のモバイルPASMO定期券の詳細については、2020年3月初旬にお知らせいたします。