



2019年3月25日  
 東日本旅客鉄道株式会社  
 東京地下鉄株式会社  
 東京急行電鉄株式会社  
 京王電鉄株式会社  
 小田急電鉄株式会社  
 西武鉄道株式会社  
 東武鉄道株式会社  
 京成電鉄株式会社  
 京浜急行電鉄株式会社  
 相模鉄道株式会社

## 鉄道会社公式スマートフォンアプリ連携がついに 10 社に拡がります

現在、東日本旅客鉄道株式会社（代表取締役社長：深澤 祐二、以下「JR 東日本」）、東京地下鉄株式会社（代表取締役社長：山村 明義、以下「東京メトロ」）、東京急行電鉄株式会社（取締役社長：高橋 和夫、以下「東急電鉄」）、京王電鉄株式会社（代表取締役社長：紅村 康、以下「京王電鉄」）、小田急電鉄株式会社（代表取締役社長：星野 晃司、以下「小田急電鉄」）、西武鉄道株式会社（取締役社長：若林 久、以下「西武鉄道」）は、鉄道を便利で快適に楽しくご利用いただくことをめざして、各社公式スマートフォンアプリで、列車走行位置と時刻表機能の連携を行っています。

このたび、東武鉄道株式会社（代表取締役社長：根津 嘉澄、以下「東武鉄道」）、京成電鉄株式会社（取締役社長：小林 敏也、以下「京成電鉄」）、京浜急行電鉄株式会社（取締役社長：原田 一之、以下「京急電鉄」）、相模鉄道株式会社（代表取締役社長：滝澤 秀之、以下「相模鉄道」）がアプリ連携の輪に加わり、ついに首都圏 10 社間での連携が実現します。

### 1. 連携開始日

2019年3月26日（火）より順次

※各アプリの連携開始時期は、それぞれのアプリ内でお知らせいたします。

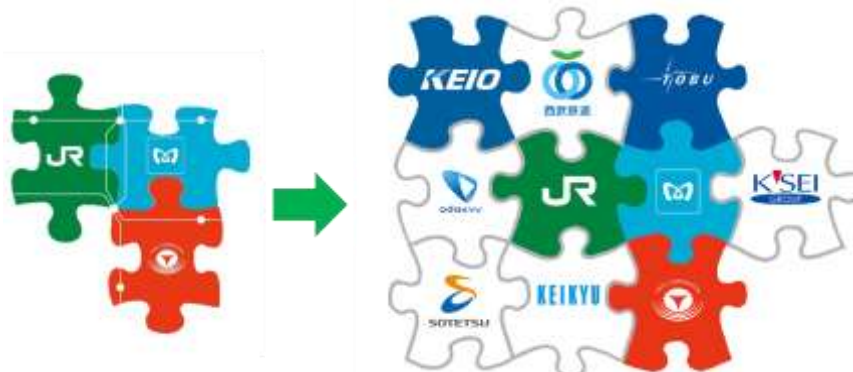
### 2. これまでのアプリ連携の拡がり

2016年10月 7日 JR 東日本、東京メトロ、東急電鉄の3社で連携を開始

2017年11月30日 京王電鉄が加わり、4社での連携を開始

2018年10月31日 小田急電鉄、西武鉄道が加わり、6社での連携を開始

2019年 3月26日 東武鉄道、京成電鉄、京急電鉄、相模鉄道が加わり、10社での連携に



連携当初

10社新ロゴマーク

### 3. 連携する情報（詳細は【別紙】をご覧ください。）

#### （1）列車走行位置

乗る列車が今どこにいるのかが一目でわかることから、大変ご好評いただいているコンテンツです。連携するアプリの「列車走行位置」ページを簡単に行き来できます。各社線をお乗り換えの際に、これから乗る列車の情報をチェックしておく便利です。

#### （2）時刻表

スマートフォン上で時刻表が確認できます。各社アプリから、他社アプリの駅の時刻表ページも簡単に確認できます。

※連携する機能は会社により異なります。

詳しくはキャンペーンサイト (<http://app-renkei.jp>) をご覧ください。（3月26日更新予定）

### 4. 各社アプリのご利用料金

無料（通信にかかる費用はお客さまのご負担となります。）

### 5. ご利用いただけるOS

JR 東日本アプリ	iOS (iOS 10.0 以上)	Android (Android OS 4.2 以上)
東京メトロアプリ	iOS (iOS 9.0 以上)	Android (Android OS 5.0 以上)
東急線アプリ	iOS (iOS 8.0 以上)	Android (Android OS 4.0 以上)
京王アプリ	iOS (iOS 8.0 以上)	Android (Android OS 4.4.4 以上)
小田急アプリ	iOS (iOS 9.0~12.0)	Android (Android OS 4.2~9.0)
西武線アプリ	iOS (iOS 10.0 以上)	Android (Android OS 4.4 以上)
東武線アプリ	iOS (iOS 8.0 以上)	Android (Android OS 4.4 以上)
京成アプリ	iOS (iOS 10.0 以上)	Android (Android OS 5.0 以上)
京急線アプリ	iOS (iOS 9.0 以上)	Android (Android OS 4.4 以上)
相鉄線アプリ	iOS (iOS 10.0 以上)	Android (Android OS 5.0 以上)

### 6. 連携機能のご利用方法

上記アプリのうちご利用になるアプリをそれぞれダウンロードしてください。（すでに上記アプリをご利用の方は、連携開始後、最新版にアップデートしてください。）

## 新たに連携開始となるアプリのご利用イメージ

【別紙】

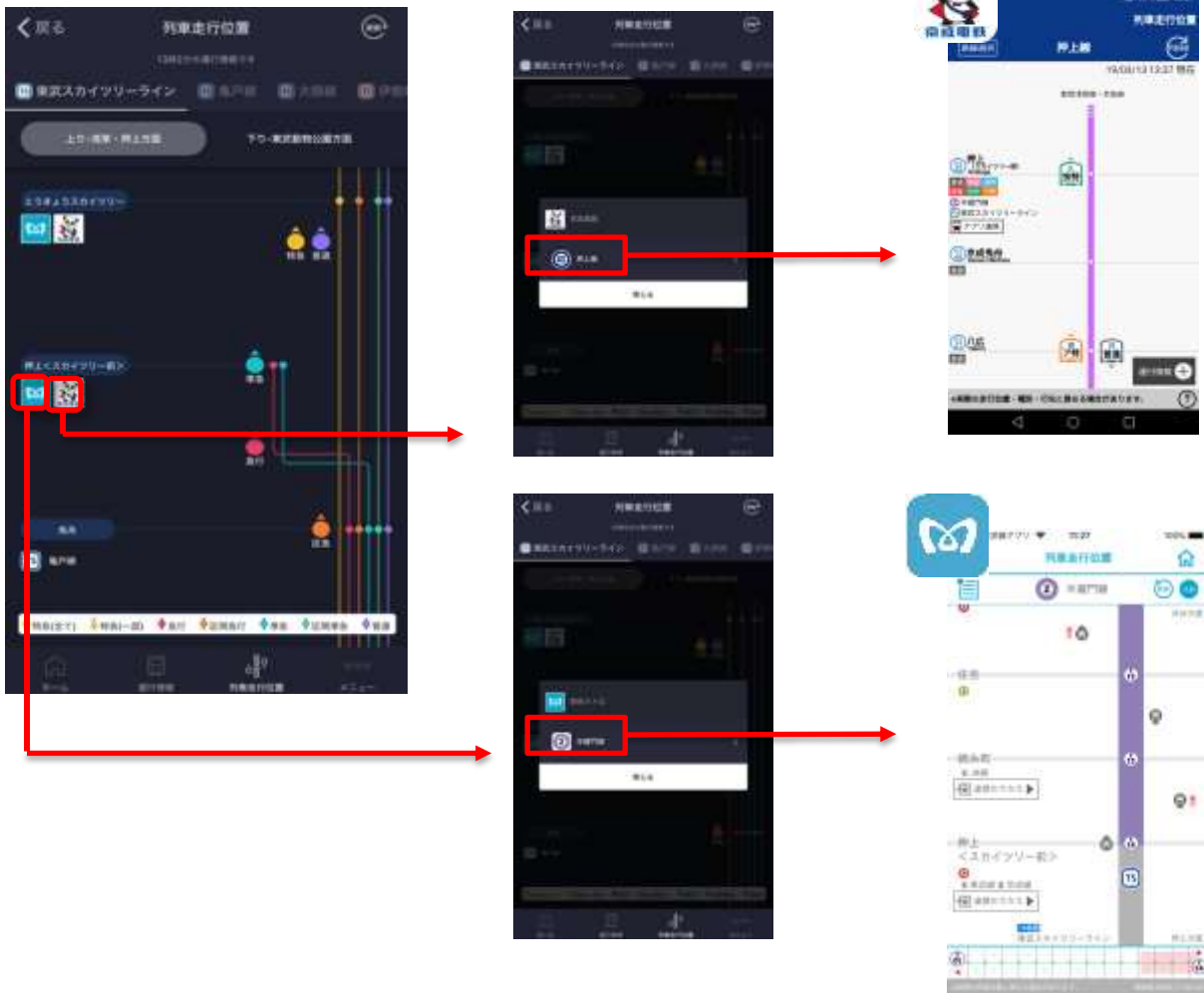
### (1) 東武線アプリから

#### ① 列車走行位置

列車走行位置画面で、JR線、東京メトロ線、西武線、京成線と乗換ができる駅に各社のロゴを追加しました。ロゴをタップして乗換路線を選択すると、対象路線のアプリが起動して「列車走行位置」をご確認いただけます。

「列車走行位置画面」

「乗換路線選択画面」



#### ② 時刻表

東武線アプリから他鉄道会社のアプリへの時刻表連携はしていません。

※他鉄道会社のアプリから東武鉄道ホームページ（時刻表）への連携は行っています。

また、東武線アプリの時刻表機能から、直通運転を行っている区間の時刻表をご覧いただけます。[東武線全線のほか、東京メトロ日比谷線・半蔵門線・副都心線・有楽町線、東急田園都市線・東横線、横浜高速鉄道みなとみらい線、野岩鉄道線、会津鉄道線、東武バス（一部区間除く）]

## (2) 京成アプリから

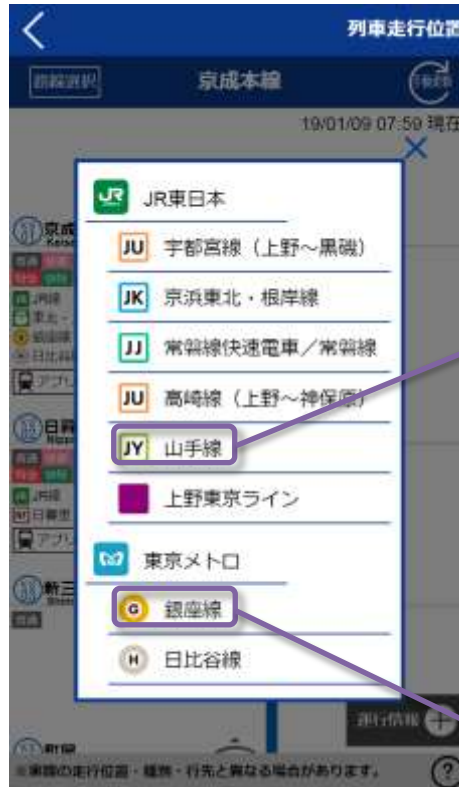
### ① 列車走行位置

列車走行位置画面にある「アプリ連携」ボタン>各路線を選択すると、その路線の列車走行位置をご確認いただけます。

【列車走行位置画面】



【乗換路線選択画面】




### ② 時刻表

京成アプリから他鉄道会社のアプリへの時刻表連携はしておりません。

※他鉄道会社のアプリから京成電鉄ホームページ（時刻表）への連携は行っています。


(3) 京急線アプリから

① 列車走行位置

JR東日本線、東急線、相鉄線と乗換ができる駅（例：横浜駅）の乗換ロゴ（）をタップして接続路線を選択すると、対象路線のアプリが起動して「列車走行位置」をご確認いただけます。



② 時刻表

一列車時刻表画面において、乗換が可能な駅では、 をタップして乗換会社を選択すると、対象のアプリが起動して「時刻表」をご確認いただけます。





#### (4) 相鉄線アプリから

##### ① 列車走行位置

列車走行位置画面において、横浜駅など乗換駅に他社線アプリがある場合、**→他社線** をタップして接続路線を選択すると、対象路線のアプリが起動して「列車走行位置」をご確認頂けます。



##### ② 時刻表

時刻表画面において、横浜駅など乗換駅に他社線アプリがある場合、各社のアプリロゴをタップし選択すると、対象路線のアプリが起動して「時刻表」をご確認頂けます。

