

2017年3月18日、おかげさまでPASMOは10周年！
 “交通インフラ”から“生活インフラ”へ。
 「あれこれもっと、暮らしにPASMO」をアピールするため、
 10周年限定キャラクター「PASMOのミニロボット」が誕生します。



PASMOは、サービス開始から2017年3月18日（土）で10周年を迎えます。現在は、首都圏の私鉄、地下鉄、バスといった「交通インフラ」だけでなく、コンビニや飲料自販機等をはじめとする「生活インフラ」でも活用いただけるほどに成長してきました。
 そこで、これまでの感謝とともにこれからの一層のご愛顧をお願いする気持ちを込めて、10周年限定キャラクター「PASMOのミニロボット」が登場し、1年間を通じたキャンペーンやイベントを実施いたします。

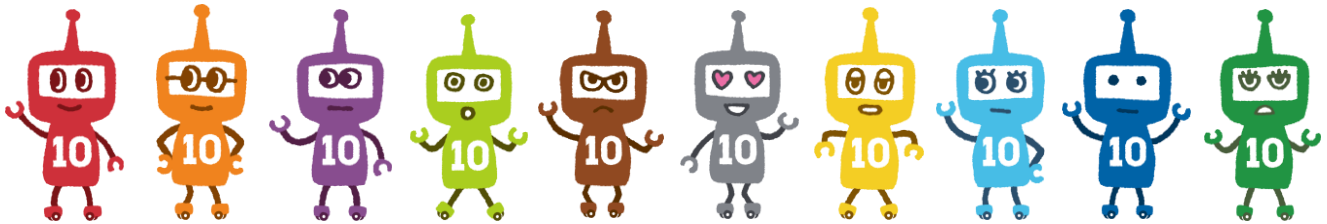
【PASMOのミニロボットお披露目イベント】

日時：2017年3月18日（土）第1会場 11:00～ 第2会場 15:00～（各会場1時間程度）

場所：第1会場/小田急新宿駅西口地下改札外 第2会場/新宿 Pepe 広場（西武新宿駅前）

内容：10周年限定キャラクター「PASMOのミニロボット（1体）」、「PASMOのロボット（1体）」の着ぐるみが登場。当日イベント会場にてTwitter等のSNSに写真を投稿してくださった方に、特製オリジナル「PASMOのミニロボット」グッズをその場でプレゼントいたします。

※各会場無くなり次第終了



＜PASMOのミニロボット開発ストーリー＞

サービス開始当初からPASMOのPRキャラクターとなっている「PASMOのロボット」に、10周年限定の新キャラクター「PASMOのミニロボット」が仲間入りし、暮らしの中で使えるPASMOをアピールしていきます。多彩な表情をもった10種類のミニロボットが街のいたるところに出現して、「ここモ!」「あそこモ!」「こんなことモ!」とPASMOの便利な機能や使い方を教えてくれます。

★特設サイトで「PASMOのミニロボット」のプロフィールを公開中！ [URL:http://www.pasmo10.jp](http://www.pasmo10.jp)

【PASMO10周年キャンペーン運営事務局】

TEL:0120-539-957（9:00-17:00/土日祝休み）

PASMOの10周年について

2007年3月18日にICカードPASMOはサービスを開始いたしました。首都圏の私鉄、地下鉄、バス及びJR等の交通機関でのご利用のほか、電子マネーとしても幅広くご利用いただけるようになりました。

2013年には全国10種類の交通系ICカードとの相互利用サービスもスタートさせ、日本全国で便利に使えるカードとして成長してきました。現在、カード発行枚数は約3,252万枚を突破（2017年1月現在）し、誕生から10年を経た今、生活におけるPASMOの存在感はますます増えています。これからもさらなる利便性の向上を目指して進化してまいります。

※PASMOは株式会社パスモの登録商標です。