

2013年3月初旬、「たまプラーザ テラス」に新たな施設が誕生します

「地域の人々をつなぐ・支える」「駅から街へ広がる」施設として

「たまプラーザ テラス リンクプラザ」が開業

東京急行電鉄株式会社

当社は、2013年3月初旬、東急田園都市線たまプラーザ駅前に「たまプラーザ テラス リンクプラザ」(以下、本施設)を開業します。保育園やデイサービス、クリニックなど、幅広い世代の方々が利用される11店舗が入居します。

本施設は、駅と大型商業施設「たまプラーザ テラス」および当社の分譲マンション「ドレッセ たまプラーザ テラス」をペDESTリアンデッキでつなぎ、「ドレッセ たまプラーザ テラス」内に公共の通路を設けることより、たまプラーザ駅を中心に南北の街をフラットにつなぐ動線を創出し、地域の方々の往来をより便利にすることを目指しました。さらに、幅広い世代が利用できるテナントや医療施設を重点的に誘致することにより、「街と駅をつなぐ」「世代を超えて地域の人々をつなぐ」「人々の暮らしとつながる」役割を担う施設となり、地域の人々にとって生活利便性が向上します。

また、人口減少社会、高齢社会の課題を迎える郊外住宅地とコミュニティの持続、再生を目指していく、横浜市と当社による官民連携での取り組みである「次世代郊外まちづくり」の第1号モデル地区であるたまプラーザ地区に位置し、その取り組みの一端を担っています。

< 施設の概要 >

公共施設である「横浜市地域ケアプラザ」をはじめ、保育園、デイサービス、クリニック、銀行、カフェ、生活雑貨など、地域の生活をサポートし、小さなお子さまからお年寄りまで幅広い世代の方々が利用される11店舗が入居します。

「より便利で安心な暮らしと地域の人々をつなぐ」をコンセプトに、たまプラーザ駅を中心に南北の街をフラットにつなぐことに加え、幅広い世代が利用できるテナントや医療施設を中心に誘致することで、より「快適」で「便利」で「安心」な新しい暮らしを提供します。

保育園の子どもとデイサービスのお年寄りが交流を持つようにするなど、本施設内における店舗間で協力しあうことで、住まわれる人にとってさらに付加価値の高いサービスを提供し、店舗同士のつながりから地域の人々のつながりへと発展させる施設を目指します。

本施設の開業により、駅、商業・サービス施設、住宅の一体化が実現し、多様な世代の方々にとって自らの望む住環境を求めて「住みかえ」をしやすい環境が整ったことにより、街の再活性化に寄与し、当社が進める次世代型「住みかえ」推進事業が促進されます。

当社は、今後も東急線沿線が選ばれる沿線であり続けるために、沿線価値向上を目指し、より快適で住みやすく魅力的な街づくりを実現していきます。

「たまプラーザ テラス リンクプラザ」の詳細は別紙の通りです。

以上

【別紙1】 たまプラーザ テラス リンクプラザの概要

所在地 神奈川県横浜市青葉区新石川二丁目1番地10 ほか
 交通 東急田園都市線「たまプラーザ駅」徒歩1分
 敷地面積 約2,080㎡
 延床面積 約5,900㎡
 店舗面積 約3,300㎡
 店舗数 11店舗
 駐車場 18台
 開業時期 2013年3月初旬



計画エリア



全体外観 イメージパース
 手前:たまプラーザ テラス リンクプラザ(本施設)
 奥:ドレッセ たまプラーザ テラス
 (分譲マンション:一部店舗区画あり)



ペDESTリアンデッキ部分 イメージパース

イメージパースは実際のものとは異なる可能性があります。

【別紙2】 出店テナント一覧

「たまプラーザ テラス リンクプラザ」出店店舗(11店舗) 一部店舗は開業日が異なります。

階数	店舗名	業種	店舗内容
1・2階	三井住友銀行 たまプラーザ支店	金融機関	現在、美しが丘五丁目に位置するたまプラーザ支店を移転・リニューアルオープン致します。土曜日も資産運用や住宅ローン、保険に関する相談窓口の営業を行います。小さなお子さま連れのお客さまには、キッズコーナーを併設した個室もご用意しております。皆様のご来店をお待ちしております。
2階	タリーズコーヒー	カフェ	世界各国より厳選した豆のみを使い、国内で焙煎、エスプレッソはオーダーが入ってから一杯一杯丁寧に手動のマシンで抽出し、すべての工程において最高の品質を追求しています。フェロー(従業員)が、おもてなしの心でお客さまをお迎えし、くつろぎのひと時を提供します。
	グローバル治療院	マッサージ・鍼灸	創業30年。創業以来追求してきたリンパマッサージで痛み、疲れなどの諸症状を改善します。全員、国家資格を持ったスタッフですので安心です。オイルコースも機械ではなく、オールハンドで新陳代謝を高め、むくんだ顔も足も引き締まります。
	Seria	生活雑貨(100円ショップ)	あなたの日常を彩る100円ショップ。店内には、手作りの楽しさをもっと身近に！商材を組み合わせて、自分だけのお気に入りアイテムを作るセリアオリジナルの「ハンドメイドコーナー」や、オシャレでかわいい陶器やガラス製品がいっぱい！セリアで今までにない100円ショップを体験してみてください。
3階	オハナたまプラーザ	デイサービス	東急ウェルネスが運営する「東急電鉄のデイサービス オハナたまプラーザ」は、トレーニングマシンを用いた個人別の身体機能向上プログラムの実施や、自由に過ごせる場の提供、食べたい時に食べられる美味しいお食事の提供、早朝・夜間も利用可能など、従来のデイサービスにはないさまざまなサービスが特徴です。また、同じ施設内の保育園園児とふれ合う機会を持つなど、地域との交流も大切にします。『ご利用者さまが主役』にこだわり、ホスピタリティマインドと介護スキルを持つスタッフが、安全に充実した時間を過ごしていただくためのサポートを行います。
	テラス内科クリニック	内科クリニック	1986年から昭和大学藤が丘病院、横浜総合病院、横浜新緑総合病院など地元で内科、肝臓専門医として研鑽してきました。今後はより身近なクリニックとして肝臓疾患、高脂血症や高血圧、動脈硬化などの生活習慣病を中心に、ひとりひとりに最適な診療を心がけていきます。また、当クリニックは土曜日、日曜日も診療を行い、地域の皆さまの健康な生活をサポートします。
	つづき歯科クリニック たまプラーザ	歯科	センター北駅に開業して12年の歯科医院。当医院では、病院内診療と訪問診療を行っています。地域に密着し、全ての患者さまに満足と喜びを提供できるよう、「理想的な歯科医院」を追求しています。最新の設備で、質の高い治療を提供します。
	メディカルスキャニング たまプラーザ	画像診断専門クリニック	メディカルスキャニングは、画像検査・診断専門クリニックです。最新の3T MRIと64列マルチスライスCTを用い、経験豊富な専門技師が撮影にあたり、また専門の医師がその診断を行います。検査・診断専門のクリニックですが、万が一、病気が見つかった場合にはそれぞれの病状に合わせた専門病院をご紹介します。
4階	横浜市たまプラーザ地域ケアプラザ	地域ケアプラザ	地域の拠点として、地域の福祉・保健活動を支援し、福祉・保健サービスなどを身近な場所で総合的に提供する施設です。 <福祉・保健の相談窓口> ・地域の身近な相談窓口として、福祉・保健の専門の相談員が相談を無料で受け、情報提供や関係機関との連絡調整を行います。(地域包括支援センター機能があります) <地域活動・交流> ・地域の皆さまの福祉・保健活動等の支援や交流の場として、多目的ホールなどの各部屋をご利用いただけます。また、ケアプラザ主催による各種イベントや講座なども開催しています。
	(仮称)たまプラーザ こどもの ^{うた} 保育園	認可保育園(2013.4.1認可予定)	「子どもひとりひとりの最善の幸せを願う」「子どもの健康と安全を基本にし、豊かな人間性と生き生きとした子どもを育成する」を保育理念・方針としながら、家庭的な雰囲気の中で情緒ある、協調性のある子どもに育てようカリキュラムを組むようにしています。また、同じ施設に入居する高齢者施設にてお年寄りと交流を持つようにするなど、地域の人々のコミュニケーションも大切に、バランスのとれた親しみの持てるふれあいを大切に、し未来を生きる子どもたちが健やかに育っていきけるように配慮した保育を心がけています。
	保険相談サロンF.L.P	保険業	弊社の企業理念は「お客さまの想いを受けとめ、安心を提供すること」であり、3つの差別化戦略をもとに店舗運営を行っています。好立地出店とデザインに拘った店装・プランナーを育成する教育制度、独自のコンサルティングサービスを構築することで他社との差別化を図り、地域に根差した店舗作りをしています。

「ドレッセ たまプラーザ テラス」出店店舗 商業施設「たまプラーザ テラス」の出店テナントではありません。開業日は「たまプラーザ テラス リンクプラザ」とは異なります。

店舗名	業種	店舗内容
Royal Garden Cafe たまプラーザ	カフェ	Royal Garden Cafe たまプラーザは、青山のフラッグシップストアと渋谷店のコンセプトを受け継ぐ3号店です。「East(東洋)-West(西洋)」をテーマにしたメニューは、産地直送の新鮮な野菜やオーガニック食材が中心で、身体に優しく美味しいお料理にて、皆さまをおもてなしします。また、古材やリユースの家具を用いた、気取らず居心地のよい店内は、グループで楽しめるビッグテーブルやテラスなど、用途やスタイルに対応したさまざまなスペースをご用意しています。買い物や仕事の合間に飲む一杯のコーヒーから、ご友人、ご家族とのランチ、ディナー、また来賓を招いてのご会食まで、あらゆるシーンに、ぜひご利用下さい。

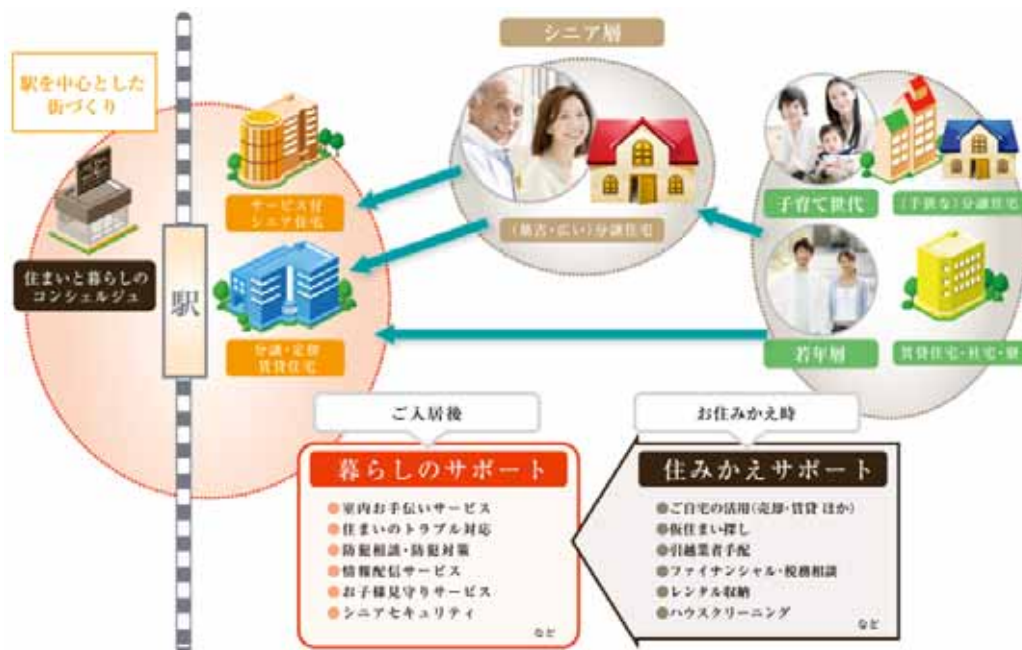
(参考)

次世代型「住みかえ」推進事業の概要

東急線沿線を“いつまでも住み続けたい街”として価値を高めていくために、当社では世代毎に変化し続ける多様なライフスタイルに合わせた「住みかえサイクル」を提案しています。

駅を中心とした街づくりの中で、住まいと暮らしのコンシェルジュによる「住みかえサポート」と、当社の新築分譲マンションまたは新築戸建住宅にご入居されたお客さまに向けた総合生活支援サービス「プレミアムデイズ」を核とした「暮らしのサポート」の2つのサポートメニューを揃えることで、「住みかえ」を促進し、多世代共存型の活気あふれる“新しい街の価値”を創り上げ、沿線住民のみならず生活満足度の向上に寄与することを目指しています。

当社の考える住みかえサイクル 概念図



「次世代郊外まちづくり」の概要

「次世代郊外まちづくり」は「街としての良好な住宅地とコミュニティの持続、再生」を目的に、地域住民、行政、大学、民間事業者の連携、協働によって「暮らしのインフラ」と「住まい」を再構築し、少子社会、高齢社会のさまざまな課題を一体的に解決していくことを目指していく従来にない参加型、課題解決型のまちづくり手法を進めるプロジェクトです。横浜市が推進している「環境未来都市」計画において、超高齢化対応の主要な取組である「持続可能な住宅地プロジェクト」として位置づけているものです。

本年4月18日には、横浜市と当社が共同で次世代に引き継ぐ「郊外住宅地の再生型まちづくり」の取り組みに着手することで合意し、「次世代郊外まちづくり」の推進に関する協定を締結しています。6月12日には、この協定に基づき、第1号のモデル地区を、たまプラーザ駅北側地区(横浜市青葉区美しが丘1～3丁目 面積:約120ha)に決定しました。

以上