

東急グループ創立100周年記念謎解き「時の魔女と100の約束」を開催
～IoTとARを掛け合わせた謎解きを通じて、東急線沿線の魅力を発信します～

東急株式会社
AXELL株式会社

東急株式会社（以下、「東急」）は、東急グループ創立100周年を契機に、東急グループのあゆみや街の魅力を知らせてもらい域内移動需要を創出するために、AXELL株式会社（以下、AXELL）と「時の魔女と100の約束～東急グループ創立100周年記念イベント～」（以下、本謎解き）を2022年12月15日から2023年6月30日まで開催します。

本謎解きは、参加者自身が主人公となり、東急線の電車に乗り、さまざまな場所を巡りながら、スマートフォン専用のアプリケーションを用いて謎を解く「未来とノスタルジー」がテーマの体験型のエンターテインメントです。参加者が紙の謎解きキット、街の景観、アプリ、AR、IoTを全て駆使することで本謎解きを攻略できる仕組みとなっています。実際に移動しながらリアルな場所を巡るからこそ感じる臨場感やストーリーをお楽しみいただけます。ゴールに辿り着いた時には、東急グループ創立100周年にまつわるグループ発展の歴史や新たな街の魅力を発見できる企画になっています。さらに、複数のエンディングを揃えるマルチエンディングシステムを採用しており、謎解き参加者の選択によって体験パターンが異なるため、期間中何度でも楽しんでいただくことが可能です。

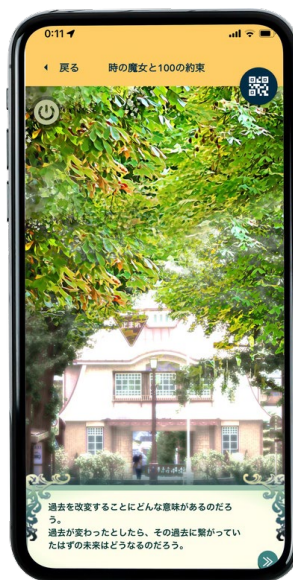
東急は、今後もAXELLなどのパートナー企業と連携し、観光や街歩きを通じた地域の魅力の発見および域内移動需要の創出に向けた取り組みとして続けていきます。

本謎解きの詳細は別紙のとおりです。

以上



【謎解き冊子】



【アプリ画面イメージ】

【別紙】

■本謎解きの概要

(1)開催期間:2022年12月15日(木)~2023年6月30日(金)※予定

(2)開催エリア:渋谷および東急線沿線

(3)ストーリー

ここは東京、渋谷。

ここ数年で急発展を遂げた世界でも有数の魔法街。

ある日、気がつけば似て非なる世界の渋谷にいた。

魔法が一切なく、建物は天まで伸びるまるで夢の世界のような渋谷。

『この世界の秘密を暴いてくれ』

あなたはこの世界の秘密を解き明かすことができるだろうか。

(4)特設サイト:<https://triadnazo.tokyo/lp/tokyu100witch/>

(5)謎解きキット

販売開始日:2022年12月15日(木)

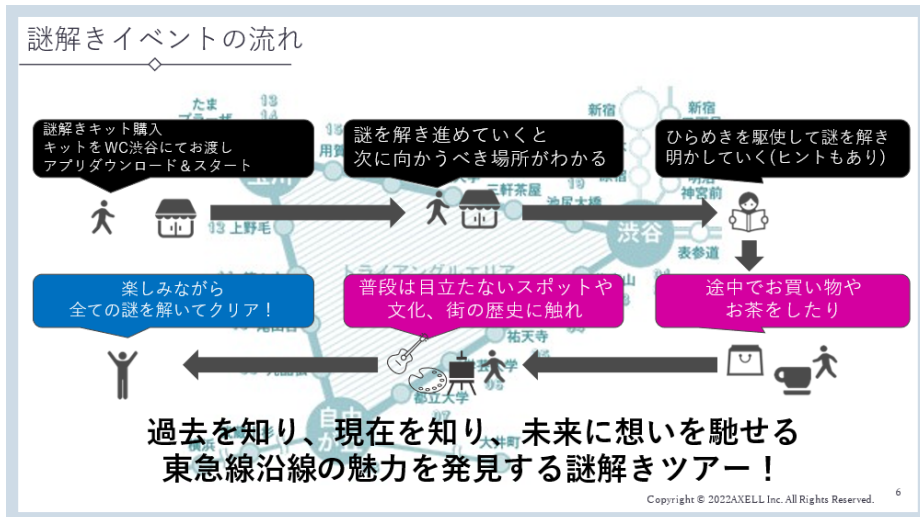
チャネル	販売価格	販売場所	決済方法
WEB購入	1,500円(税込)	WAmazing Play: https://jp.wamazing.com/activity/detail/1638	クレジットカード (Visa、Master)
当日窓口販売	1,700円(税込)	東急線渋谷駅地下1階 「WANDER COMPASS SHIBUYA」 (ワンダーコンパス渋谷) https://wandercompass.jp	現金

■参加方法

(1)謎解きキットを購入(オンラインおよび店頭)

(2)謎解きキットを受取、アプリダウンロード

(3)謎解き開始(電車に乗ってスポットを巡りながら謎解きをお楽しみください)



■AXELL株式会社について

1. 会社名:AXELL株式会社

2. 設立年:2019年12月

3. 代表者:大谷 宜央

4. 所在地:東京都渋谷区道玄坂1-15-3 プリメーラ道玄坂718号室

5. 資本金:14,964,820円

6. 事業概要:アプリ開発、謎解きブランド「トライアド」の運営、その他IoTエンタメコンサルなど

7. URL:<https://axell.tokyo/>

以上