

## エスカレーター点検に伴う運転停止のご案内

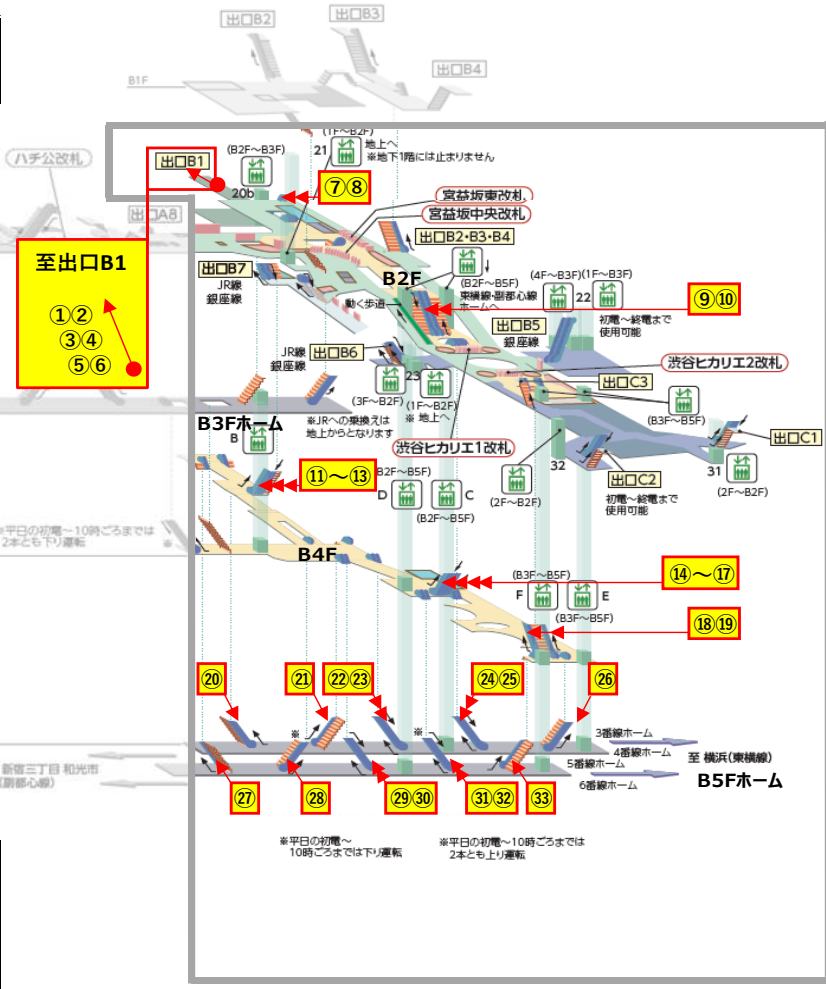
お客さまに安全にご利用いただくため、エスカレーターの定期点検を実施しております。  
ご利用のお客さまにはご不便をおかけいたしますが、ご理解・ご協力をお願いいたします。

### 2022年1月の点検日程

- 点検は朝・タラッシュを避けた時間帯（10:00～16:00）にて行います。
- 点検にて不良部品の交換等が必要となった場合は、緊急作業（延長作業）を行う場合があります。
- 点検は各駅周辺のイベント開催等により、中止・日程変更する場合があります。

#### 【TY 渋谷駅】

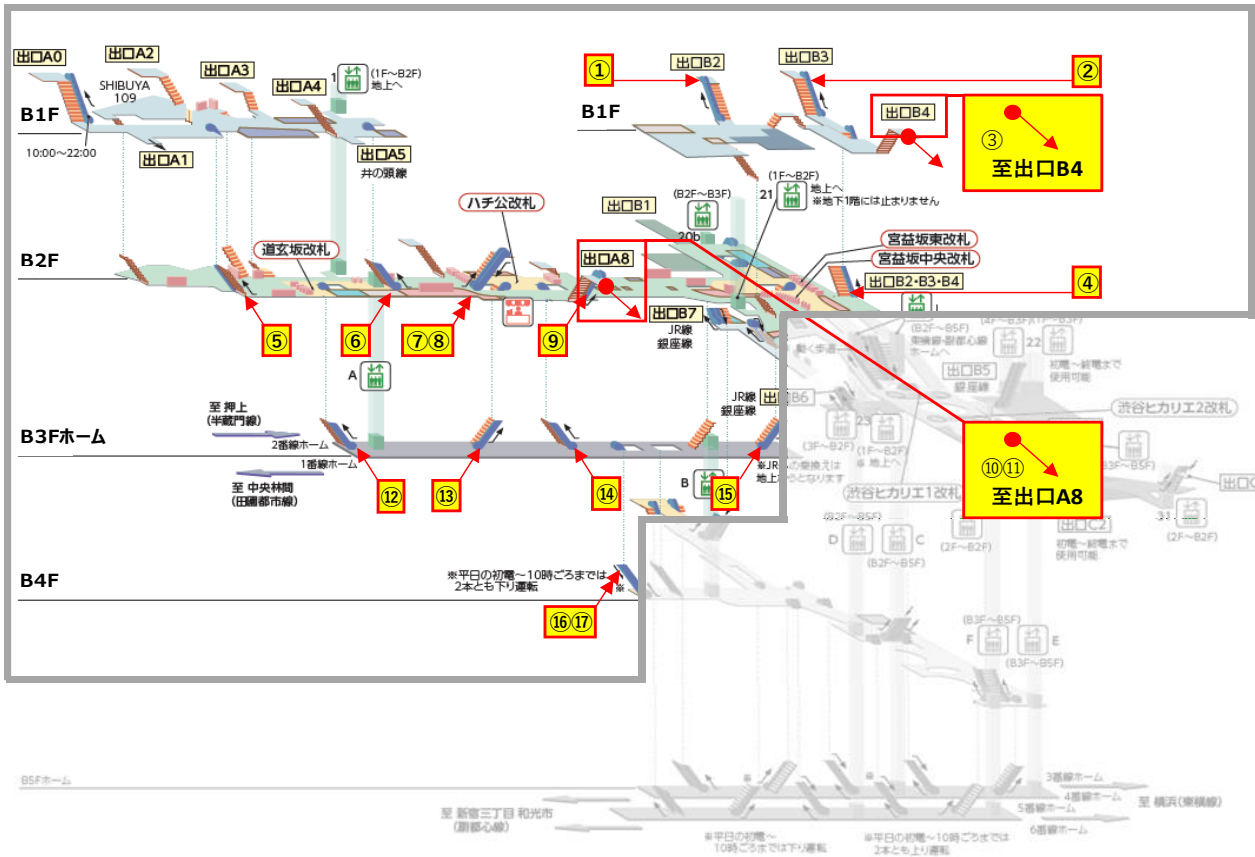
No	停止階	点検予定日	運転方向
①	1F~B1F	1月25日	上り
②	1F~B1F	1月27日	下り
③	B1F~B2F	1月25日	上り
④	B1F~B2F	1月27日	下り
⑤	B2F~B3F	1月27日	上り
⑥	B2F~B3F	1月27日	下り
⑦	B2F~B3F	1月25日	下り
⑧	B2F~B3F	1月25日	上り
⑨	B2F~B3F	1月31日	上り
⑩	B2F~B3F	1月31日	下り
⑪	B3F~B4F	1月13日	上り
⑫	B3F~B4F	1月13日	上り
⑬	B3F~B4F	1月13日	下り ※1
⑭	B3F~B4F	1月18日	上り
⑮	B3F~B4F	1月18日	下り
⑯	B3F~B4F	-	下り
⑰	B3F~B4F	-	上り
⑱	B3F~B4F	-	上り
⑲	B3F~B4F	-	上り
⑳	B4F~B5F	1月25日	上り
㉑	B4F~B5F	1月11日	上り
㉒	B4F~B5F	1月25日	下り
㉓	B4F~B5F	1月27日	上り
㉔	B4F~B5F	-	下り ※2
㉕	B4F~B5F	-	上り
㉖	B4F~B5F	1月26日	上り
㉗	B4F~B5F	1月25日	上り



No	停止階	点検予定日	運転方向	No	停止階	点検予定日	運転方向
㉘	B4F~B5F	1月11日	上り	㉑	B4F~B5F	1月6日	下り ※2
㉙	B4F~B5F	1月19日	下り	㉒	B4F~B5F	1月6日	上り
㉚	B4F~B5F	1月19日	上り	㉓	B4F~B5F	1月24日	上り

※1 下り運転号機点検時、隣接する上り運転号機2台の内1台を下り運転に変更 ※2 下り運転号機点検時、隣接する上り運転号機を下り運転に変更

# 【DT 渋谷駅】



No	停止階	点検予定日	運転方向	No	停止階	点検予定日	運転方向	No	停止階	点検予定日	運転方向
①	1F~B1F	1月26日	上り	⑦	B1F~B2F	1月26日	上り	⑬	B2F~B3F	1月14日	上り
②	1F~B1F	1月24日	上り	⑧	B1F~B2F	1月26日	下り	⑭	B2F~B3F	1月14日	上り
③	1F~B1F	1月26日	上り	⑨	B1F~B2F	1月26日	上り	⑮	B2F~B3F	1月24日	上り
④	B1F~B2F	1月24日	上り	⑩	1F~B1F	1月24日	下り	⑯	B3F~B4F	1月11日	下り
⑤	B1F~B2F	1月28日	上り	⑪	1F~B1F	1月24日	上り	⑰	B3F~B4F	1月19日	上り※
⑥	B1F~B2F	1月28日	上り	⑫	B2F~B3F	1月14日	上り				

※ 上り運転号機点検時、隣接する下り運転号機を上り運転に変更

- 渋谷駅・横浜駅以外の当社線エスカレーターにおいても、朝・タラッシュを避けた時間帯（10:00～16:00）にて点検を行うエスカレーターがあります。
- 他駅エスカレーターの点検予定日につきましては、現地に掲示、または駅係員にお尋ね下さい。
- 他駅エスカレーターにつきましても、不良部品の交換等が必要となった場合は、緊急作業を行う場合があります。