



2024年6月21日

田園都市線駒沢大学駅リニューアル工事に伴い、6月29日(土)から西口エレベーター(改札階～地上階)がご利用いただけるようになります。

東急電鉄株式会社

田園都市線地下区間5駅(池尻大橋駅～用賀駅)のリニューアルプロジェクト「Green UNDER GROUND」第1弾の駒沢大学駅リニューアル工事において、6月29日(土)初電から西口エレベーター(改札階～地上階)の運用を開始します。今回のエレベーター新設で駒沢大学駅は、当社線で8駅目のバリアフリールートが2ルートある駅となります。

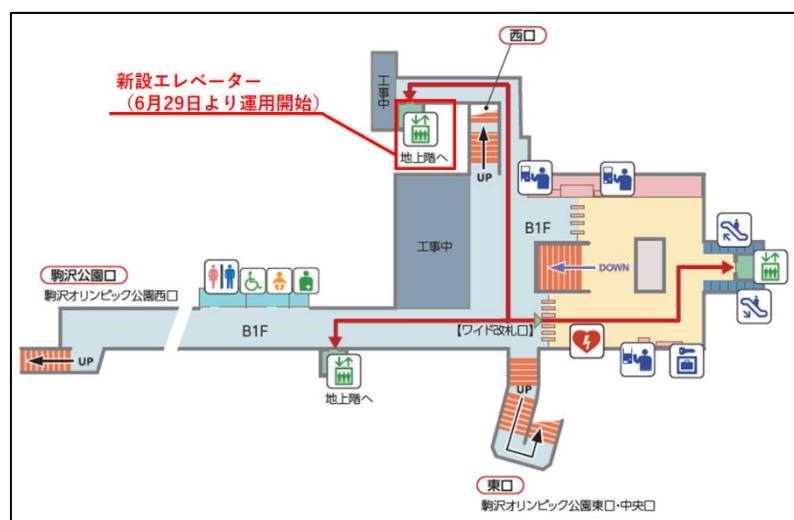
エレベーターは駅西口に隣接する木造駅ビル「(仮称)駒沢大学駅西口ビル(2)」(以下、西口ビル(2))に接続しています。西口ビル(2)は全国初の耐火・構造技術を導入した4階建ての木造ビルで、木造建築物に係る技術の進展及び普及啓発を図ることを目的とした「令和4年度サステナブル建築物等先導事業(木造先導型)」に採択されました。

なお、建設にあたっては長野県、高知県などの地方木材を積極的に活用し、特に地上部の主要な骨組みや床板に100%使用することで“地産都消”を推進し、持続的な森林整備と林業振興の実現に貢献しております。あわせて、CO2についても約56tを固定化し、排出量の抑制を行っております。

また、駒沢大学駅リニューアル工事は「UNDER THE PARK」のコンセプトのもと、地域の憩いの場である都立駒沢オリンピック公園の最寄り駅として、西口ビル(2)を含めた同駅出入口3棟の駅ビル外観を木の葉に、駒沢大学駅を1本の木にそれぞれ見立て、まちのシンボルとなる空間の創出を目指しております。

工事については2021年度から着工し、2024年度夏ごろからの順次竣工を予定しています。

当社は今後も、脱炭素・循環型社会への貢献および地域とつながる駅空間の実現に取り組むとともに、時代に即した社会価値の持続的な提供を目指します。



▲駒沢大学駅構内図



▲新設エレベーター

以 上

【別紙】

■田園都市線地下区間5駅リニューアルについて

“Green UNDER GROUND”とは田園都市線池尻大橋駅、三軒茶屋駅、駒沢大学駅、桜新町駅、用賀駅地下5駅のリニューアルプロジェクトです。

田園都市線の路線カラーでもある「Green」には、「快適・安全」、「スムーズ」、「クリーン・サステナブル」、「親しみが生まれる」、「新しさがある」など、さまざまな想いが込められています。開業後40年以上が経過した田園都市線の地下区間5駅を、今まで以上に心地良く、ワクワクする体験のできる空間に生まれ変わらせます。

取り組みの詳細は、オフィシャルサイトやInstagramにてお知らせしています。

オフィシャルサイト:<https://ii.tokyu.co.jp/grows/gug>

Instagram:[https://www.instagram.com/gug\\_5stations?igsh=ZWNlbWl3dmE2czRo](https://www.instagram.com/gug_5stations?igsh=ZWNlbWl3dmE2czRo)



■駒沢大学駅リニューアルについて

1. 駒沢大学駅リニューアル概要「UNDER THE PARK」

- 事業主体 東急電鉄株式会社、東急株式会社
- 建物名称 田園都市線駒沢大学駅・  
(仮称)駒沢大学駅東口ビル・  
(仮称)駒沢大学駅西口ビル(1)・  
(仮称)駒沢大学駅西口ビル(2)
- 所在地 東京都世田谷区上馬4-3 ほか
- 工事内容 駅設備・内外装・旅客トイレの改修、  
エレベーター、店舗新設 など
- 施工会社 東急建設株式会社
- 設計・デザイン 東急電鉄一級建築士事務所  
株式会社交建設計、UDS株式会社  
株式会社東京建築研究所  
株式会社坂田涼太郎構造設計事務所
- コミッシング NPO法人 建築設備コミッシング協会
- 着工 2021年7月30日(金)
- 竣工 2024年夏頃より順次竣工(予定)



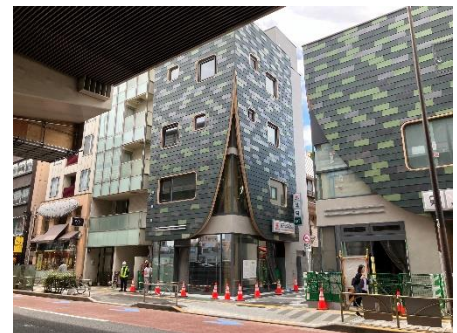
▲駒沢大学駅リニューアルイメージ(コンコース)



▲位置図

2. (仮称)駒沢大学駅西口ビル(2) 計画概要

- 用途 店舗・駅舎
- 敷地面積 約80㎡
- 延床面積 約330㎡
- 高さ 約19m
- 構造 地上木造、地下鉄筋コンクリート造
- 木材産地 長野県、高知県、愛媛県、千葉県 等
- 規模 地上4階、地下2階



▲【右】(仮称)駒沢大学駅西口ビル(1)  
【左】(仮称)駒沢大学駅西口ビル(2)

3. 参 考

駒沢大学駅リニューアル概要

<https://www.tokyu.co.jp/image/news/pdf/20210730-1.pdf>

木造駅ビル「(仮称)駒沢大学駅西口ビル(2)」

<https://www.tokyu.co.jp/image/information/pdf/k-info202208-1-1.pdf>