



「東急線キャラクターのるるん」SHIBUYA109渋谷店  
一日館長就任記念イベントの開催について

東急電鉄株式会社

当社は、「東急線キャラクターのるるん」(以下、のるるん)と株式会社SHIBUYA109エンタテイメント(本社東京都渋谷区、代表取締役社長石川 あゆみ)が運営するSHIBUYA109渋谷店とのコラボイベントを、2024年3月30日(土)に開催します。

イベント当日は、のるるんがSHIBUYA109渋谷店の一日館長に就任し、皆さまをお出迎えします。この機会に東横線・田園都市線渋谷駅直結のSHIBUYA109渋谷店へお立ち寄りいただき、のるるんとの触れ合いをお楽しみください。

詳細は別紙の通りとなります。



## 【別紙】

### ●「東急線キャラクターのるるん」SHIBUYA109渋谷店 一日館長就任記念イベント 詳細

#### 1. 開催日時

2024年3月30日(土)10:00~20:00

#### 2. 開催場所

SHIBUYA109渋谷店 (東横線・田園都市線渋谷駅直結)

#### 3. イベント内容

##### (1) のるるんの登場

のるるんがSHIBUYA109渋谷店一日館長に就任し、皆さまをお出迎えします。  
いつどこで出会えるかは、当日までのお楽しみです。

##### (2) 店頭ガチャの設置

東急電鉄公式Instagramアカウント(@tokyu\_railways)をフォローすると、豪華景品が当たるガチャに参加いただけます。  
また店頭イベントスペースにお越しいただいた方に、のるるんオリジナルステッカーをプレゼントします。

実施場所: SHIBUYA109渋谷店 店頭イベントスペース

※他のオリジナルイベント実施のため、設置されている店頭ガチャを使用できない時間帯が一部ございます。

※当イベントはお一人様1回のみ参加可能です。

※景品の引換は当日のみとなります。

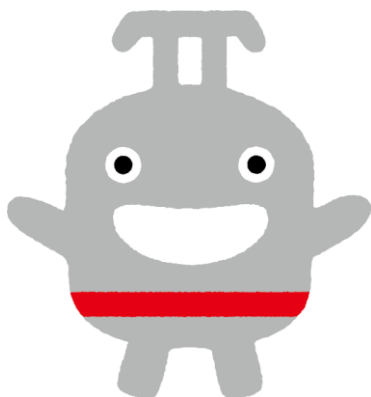
※景品がなくなり次第終了となります。

##### (3) SHIBUYA109渋谷店公式SNSアカウントへの出演

イベント当日の様子は、後日、SHIBUYA109渋谷店公式SNSアカウント(TikTokアカウント:  
@shibuya109tiktok)でも発信します。

### ●「東急線キャラクターのるるん」について

「東急線キャラクターのるるん」は、お客さまに東急線により親しんでいただくことを目的に、2012年に誕生しました。東急電鉄の主力車両の5000系をモチーフに、アートディレクターの池澤 樹氏がデザイン。愛称の「のるるん」は、公募した中から「乗る」や「るるん」を連想させ、電車に乗ることの楽しさを表現していることから決定しました。「のるるん」は誕生以降、東急線のさまざまなイベントで活躍しています。



## 【プロフィール】

・出身地: 神奈川県横浜市

・生年月: 2002年5月

・性格: おちゃめな性格だが、やさしく、もの静か(人と環境にやさしい)

何をやるのも、あまり力を入れずにサラッとやってしまう器用なところも(使用電力40%削減)

人知れずダイエット(軽量化)に励む真面目な一面も

子どもが大好き

・東急バスのマスコットキャラクター「ノッテちゃん」はいとこ

●株式会社SHIBUYA109エンタテインメント 概要



SHIBUYA109渋谷店(東京都・渋谷区)を中心とした3つの施設を展開。「Making You SHINE! -新しい世代の“今”を輝かせ、夢や願いを叶える-」の企業理念を掲げ、これからを担う新しい世代の今を輝かせ、夢や願いを叶えるため、商業施設運営に留まらないエンタテインメント事業展開を行う。

設立:2017年4月3日

代表取締役社長:石川 あゆみ

ホームページ:<https://www.shibuya109.co.jp/>

●お問い合わせ先

SHIBUYA109渋谷店公式ウェブサイト内、SHIBUYA109お客様相談窓口よりお問い合わせください。

<https://www.shibuya109.jp/SHIBUYA/faq/inquiry/>

以 上