

「THE ROYAL EXPRESS ～HOKKAIDO CRUISE TRAIN～」

初の道南運行を含む2026年の旅行プランが決定

～2027年、北海道クルーズはJR北海道の新しい観光列車「赤い星」の旅へ～

東急株式会社
北海道旅客鉄道株式会社

東急株式会社（以下、東急）と北海道旅客鉄道株式会社（以下、JR北海道）は「THE ROYAL EXPRESS ～HOKKAIDO CRUISE TRAIN～」(以下、本列車)を、北海道の観光振興と地域活性化を目的として、2020年より毎年夏季に運行しています。THE ROYAL EXPRESSを応援いただくお客さまや地域のみなさまに支えられ、本列車は7年目となる2026年も計8回運行(8月～9月)することが決定しました。

2026年夏のTHE ROYAL EXPRESSの旅では、本列車初の道南方面へ運行する新たなプラン「HOKKAIDO ～NORTHERN COASTLINE～」をご用意しました。また、新たな食の匠として札幌や道南エリアの名店の料理人も新たに加わり、お客さまの記憶に残るオンリーワンの「美しさ、煌めく旅。」へご案内します。

そして、THE ROYAL EXPRESS車両(伊豆急2100系)による本列車の運行は2026年をもって終了します。2027年夏季はTHE ROYAL EXPRESSのブランド名を冠し、JR北海道が同年からの運行開始を予定している新しい観光列車「赤い星」編成を使用した北海道クルーズを提供します。

<各プランの概要>

■「HOKKAIDO CRUISE TRAIN」

北海道の大自然とその恵み、大地に根ざした人々とのふれあいを通して、世界に誇る北の大地における豊かな時間を提供し、オンリーワンの記憶に残る最高の旅へご案内します。大自然、歴史、文化、食、車窓から眺める世界に誇る絶景など、北海道の魅力や観光資源を満喫していただける内容です。

■「HOKKAIDO 日本最北端の旅」

日本最北の地「稚内」。北海道の忘れることのできない唯一無二の列車旅をご用意しました。どこまでも広がる壮大な大地、なだらかな丘陵に囲まれた大草原、利尻富士の美しさに心煌めく「THE ROYAL EXPRESS」だけの特別な旅をお届けします。

■「HOKKAIDO ～NORTHERN COASTLINE～」(新プラン)

THE ROYAL EXPRESS初の道南方面への運行となります。噴火湾を眺めながら味わう美食とともに潮風と光が紡ぐ街・函館を目指します。道南の魅力を堪能した後は、色彩景観美を誇る美瑛・富良野へ。青く輝く海、歴史が息づく街並み、色とりどりの自然が織りなす絵画のような絶景。北海道の魅力を味わい尽くす、特別な刻をお届けします。

東急とJR北海道は、今後も地域のみなさまと手を携え、北海道クルーズを通して北海道の観光振興、地域活性により一層貢献していきます。

詳細は別紙のとおりです。

以 上



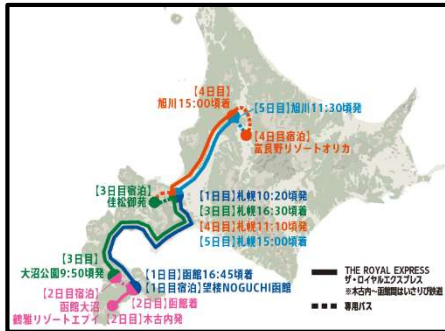
【別紙】

1. プラン日程

■「HOKKAIDO ～NORTHERN COASTLINE～」(4泊5日)

- ① 2026年8月 6日(木)～8月10日(月)
- ② 2026年8月13日(木)～8月17日(月)

「HOKKAIDO ～THE NORTHERN COASTLINE～」のルート



■「HOKKAIDO CRUISE TRAIN」(3泊4日)

- ① 2026年8月21日(金)～8月24日(月)
- ② 2026年8月28日(金)～8月31日(月)
- ③ 2026年9月 4日(金)～9月 7日(月)

「HOKKAIDO CRUISE TRAIN」のルート



■「HOKKAIDO 日本最北端の旅」(3泊4日)

- ① 2026年9月11日(金)～9月14日(月)
- ② 2026年9月18日(金)～9月21日(月)
- ③ 2026年9月25日(金)～9月28日(月)

「HOKKAIDO 日本最北端の旅」のルート



2. 販売時期・金額および方法などについて(企画・販売:東急)

- (1) 販売時期:2026年1月30日(金)～3月22日(日)まで
- (2) 販売方法:ホームページ・郵送でのお申込み受付後、抽選での販売
- (3) 旅行代金:お一人さまあたり ※2名1室利用の基本料金の場合
「HOKKAIDO ～NORTHERN COASTLINE～」 116万円～(税込)
「HOKKAIDO CRUISE TRAIN」 98万円～(税込)
「HOKKAIDO 日本最北端の旅」 96万円～(税込)
- (4) 募集人数:1回あたり最大14組28名(最少催行人員16名)
- (5) その他:詳細はオフィシャルホームページ(<https://www.the-royalexpress.jp>)にてご案内します。
- (6) 問い合わせ窓口:THE ROYAL EXPRESSツアーデスク TEL:03-6455-0644

営業時間:10時～17時(定休日/火曜・水曜・日曜・祝日・年末年始)



3. 新たな旅の見どころについて

「HOKKAIDO ～NORTHERN COASTLINE～」



＜道南いさりび鉄道貸切運行＞

海と山が寄り添う、旅情あふれる道南いさりび鉄道。津軽海峡の碧さ、のどかな田園、北海道の原風景を貸切列車でお楽しみください。

「HOKKAIDO ～NORTHERN COASTLINE～」



＜大沼湖上クルーズ＞

自然の美と静寂が調和する北海道屈指の癒しの地大沼。四季ごとに表情を変え、駒ヶ岳の雄姿を映す湖面、手つかずの森の香、ゆっくり流れる時間を感じながら、THE ROYAL EXPRESS の特別湖上クルーズで至福の一刻をお楽しみください。

※荒天などにより変更となる場合があります

4. 新たな食の匠について



横手 梨沙 氏＜横手商店＞ ー長万部町ー

HOKKAIDO ～ NORTHERN COASTLINE～・3日目昼食

毛ガニの街長万部町で変わらぬ真心と確かな味を守り続けている老舗カニ屋。長万部の海の宝をここでしか味わえない極上の味でお届けします。

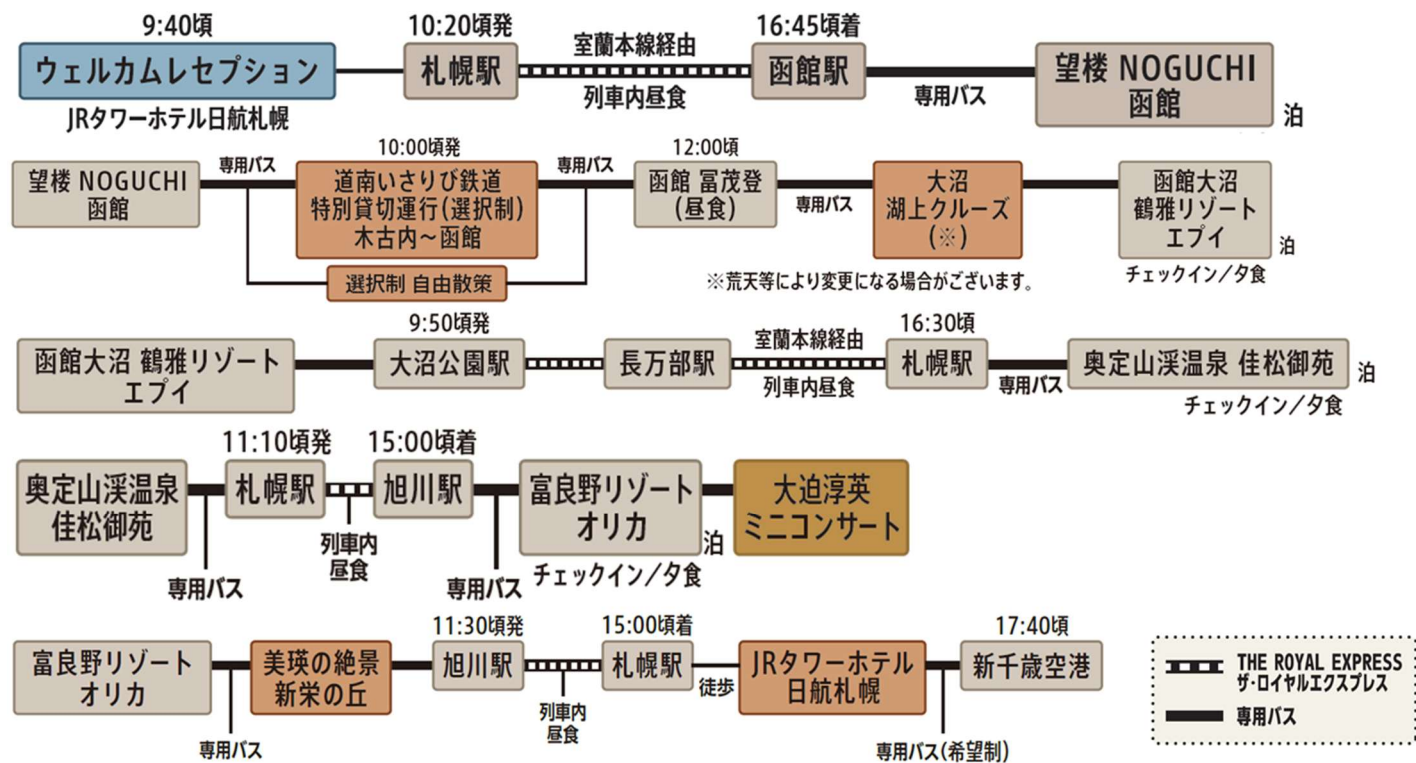


塚田 宏幸 氏＜noya＞ ー札幌市ー

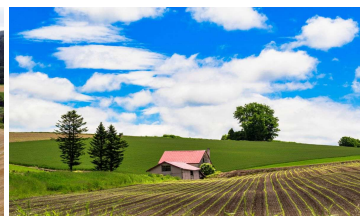
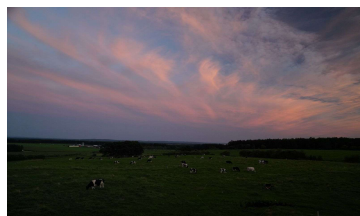
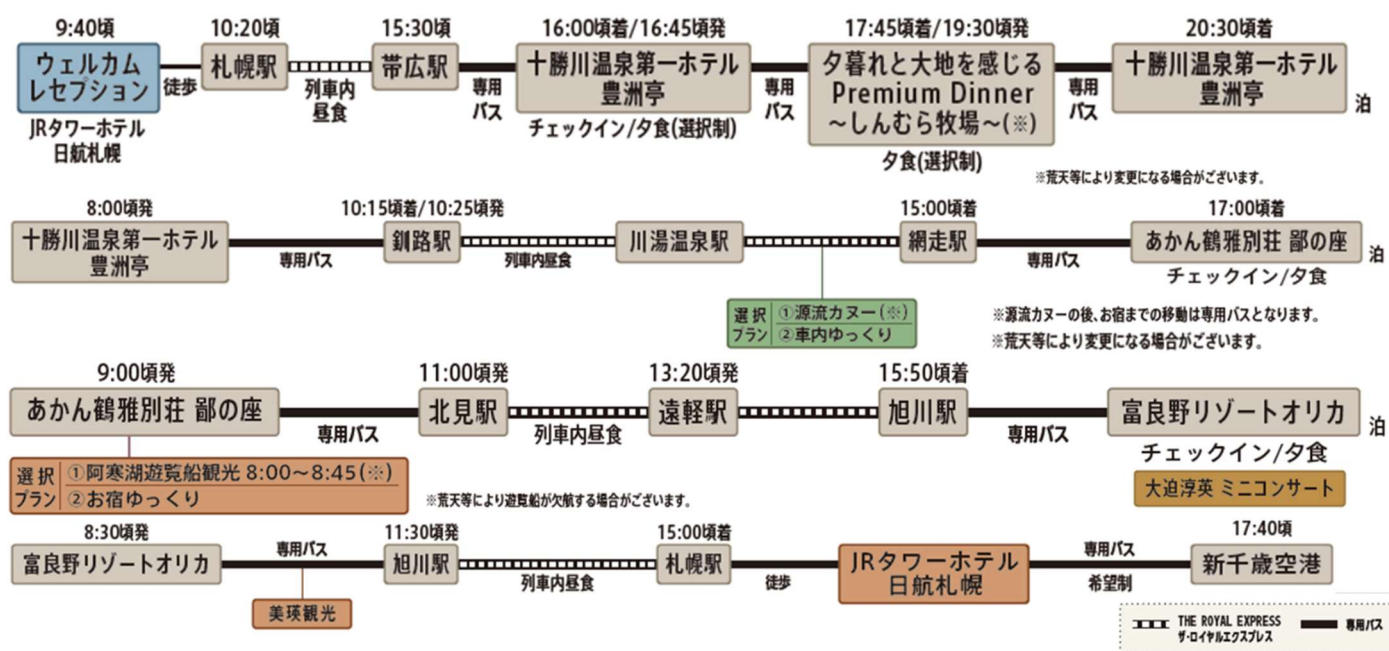
HOKKAIDO 日本最北端の旅・1日目昼食

北海道の海・大地・山の食材を使いクラシックとモダンを融合したモダンガストロノミーをお届けします。素材本来の味わいを最大限に引き出した一皿をお楽しみください。

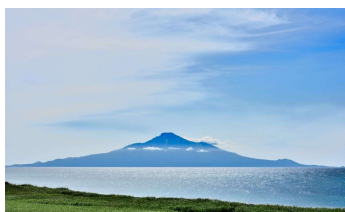
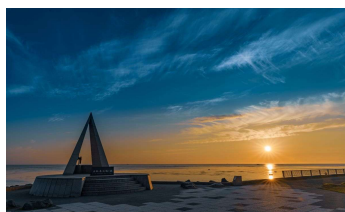
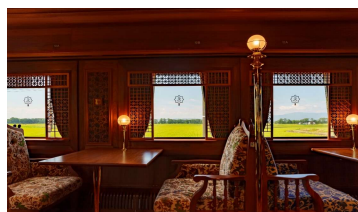
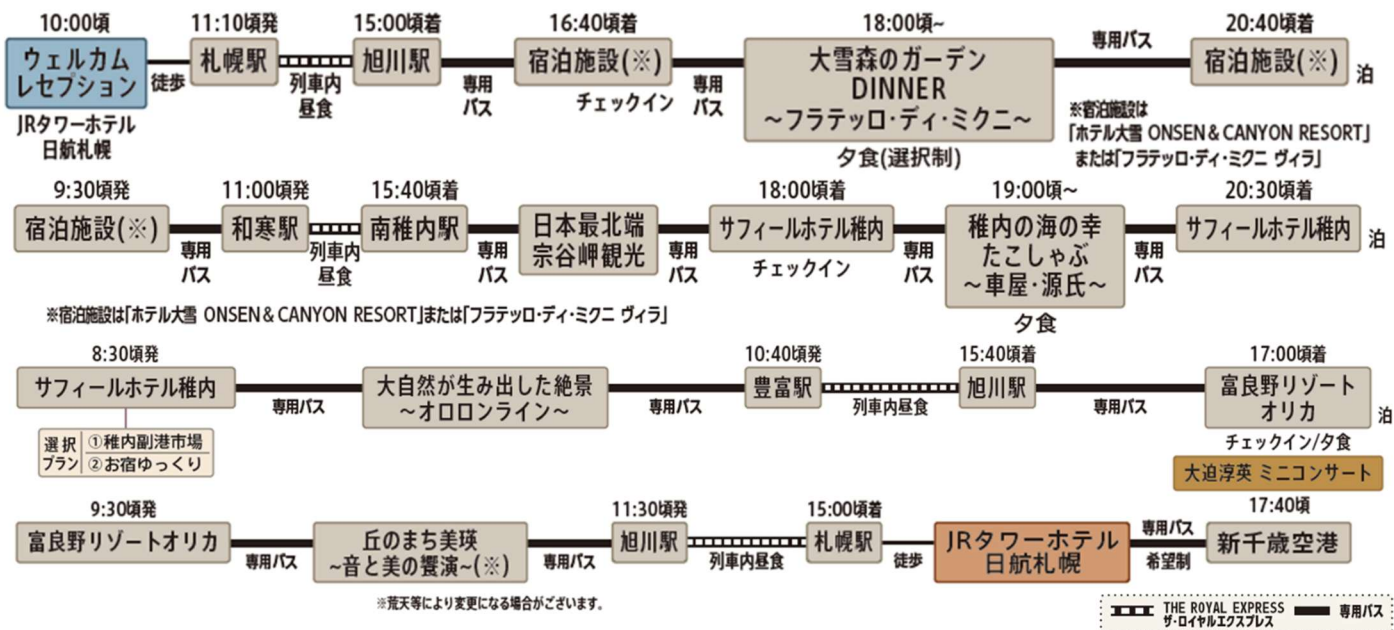
5. 「HOKKAIDO ～NORTHERN COASTLINE～」行程



6. 「HOKKAIDO CRUISE TRAIN」行程



7. 「HOKKAIDO 日本最北端の旅」行程



8. 2027年夏に予定する「赤い星」を使用した旅行プランについて

東急は、JR北海道が運行開始に向けて準備を進めている、新しい観光列車「赤い星」(2027年2月運行開始予定)を使用し、THE ROYAL EXPRESSのブランド名を冠した道内クルーズを提供します(東急主催)。THE ROYAL EXPRESS運行で培った経験を活かして、北海道の魅力を訴求する「美しさ、煌めく旅」を引き続き提供します。

運行の詳細につきましては、決まり次第お知らせします。

【参考】

■本列車の変遷について

	第1期 2020年	第2期 2021年	第3期 2022年	第4期 2023年	第5期 2024年	第6期 2025年	第7期 2026年
合計運行回数	3回(※)	7回	8回	9回	9回	9回	8回
HOKKAIDO CRUISE TRAIN	3回(※)	7回	5回	3回	4回	3回	3回
HOKKAIDO CRUISE LIMITED	—	—	3回	3回	—	3回	—
HOKKAIDO 日本最北端の旅	—	—	—	3回	3回	2回	3回
HOKKAIDO 5th ANNIVERSARY CRUISE	—	—	—	—	2回	—	—
HOKKAIDO SPECIAL CRUISE	—	—	—	—	—	1回	—
HOKKAIDO ～NORTHERN COASTLINE～	—	—	—	—	—	—	2回

(※)第1期(2020年)は当初5回を予定していたが、新型コロナウイルス感染拡大に伴い、3回に変更

■列車デザインについて



▲列車デザインイメージ©ドーンデザイン研究所

列車の動力となる機関車(JR北海道所有)は「北海道の力強く明るく元気な太陽の色・収穫の色」として「橙・オレンジ」を、列車内サービス用電力を供給する電源車(東急電鉄株式会社所有)は「『THE ROYAL EXPRESS』のロイヤルブルーとオレンジを粋につなぐ色」として「白・ホワイト」をメインカラーとし、北海道の自然豊かな緑の中を走る「THE ROYAL EXPRESS」のロイヤルブルーに橙、白が融合し、旅を楽しく美しく演出します。本列車の装飾は、「THE ROYAL EXPRESS」を手掛けた水戸岡鋭治氏がデザインしています。

■本プロジェクトについて

JR北海道と東急は、北海道胆振東部地震の影響を受けた北海道を応援するため、観光振興と地域活性化を目的として、2019年2月に観光列車の走行プロジェクトを両社および東日本旅客鉄道株式会社(以下、JR東日本)、日本貨物鉄道株式会社(以下、JR貨物)の4社連携で立ち上げました(※)。

観光列車「THE ROYAL EXPRESS」(伊豆急2100系)を使用し、北海道の観光資源を体感できるコースを運行します。鉄道事業者が連携して、観光列車を訴求力のある旅行商品に仕立て、北海道の観光資源の魅力発信を行います。

※JR東日本は電源車を東急電鉄に譲渡、JR貨物は北海道内で運行する車両を北海道まで回送運搬。

■新しい観光列車「赤い星」について

JR北海道は、沿線と共に北海道を活性化する計画「スタートレイン計画」をスタートし、新しい観光列車「赤い星」「青い星」の運行開始に向けて準備を進めています。「赤い星」「青い星」は、「THE ROYAL EXPRESS」を手掛けた水戸岡鋭治氏(ドーンデザイン研究所)が、車両のエクステリア・インテリアデザインを行っています。

「赤い星」編成は、北海道開拓使のシンボルである「赤星」をイメージし、外装に深みを感じられる赤色を基調としました。また、室内インテリアにはふんだんに木材を使用し、自由に会話や車窓風景を楽しめるサロン、食事をお楽しみいただくラウンジカー、畳敷きの車両を設けるなど「この列車でしか体験できないコトを創造し、生涯心に残る鉄道の旅を提供する」というコンセプトにふさわしい列車づくりを進めています。

※画像はすべてイメージです。