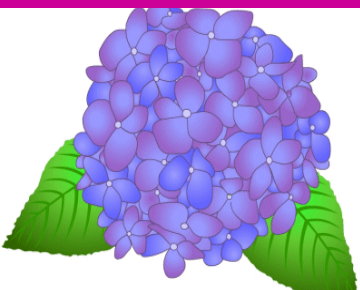


6月 イベント情報



6月12日(日)

★参加無料(入館券が必要です)★

「のるるん」撮影会

11:00/15:00

- 各回先着30組
- B棟1階エントランス



- ★京都・嵯峨野観光鉄道のキャラクター「トロッキー」もやってくるよ!
- ★子ども用制帽も用意するよ
- ★カメラはご持参ください
- ★荒天中止
(やむを得ず中止する場合は公式ツイッターで10時迄にお知らせいたします)



同時
開催

嵯峨野観光鉄道オリジナルグッズ販売会

- ★関東では入手が難しい嵯峨野観光鉄道グッズの即売会を実施します。限定販売のアレも若干ながらご用意しております。
- ★B棟1階に特設コーナーを設置します。
(ご利用には入館券が必要です)



問い合わせ TEL.075-871-3994

電車とバスの博物館 (宮崎台駅直結)

入館料/大人200円・3歳~小中学生100円・3歳未満無料

開館時間/10:00~16:30 (最終入館は16:00)

休館日/木曜日 (木曜日が祝日の場合は翌金曜日)