

「次世代郊外まちづくり」の推進に関する協定に基づく取組

8 月 1 日より 横浜市と東京急行電鉄株式会社が連携して

市民の住まいに関する相談に対応します

～横浜市・NPO 横浜市住宅リフォーム促進協議会・横浜市住宅供給公社・東京急行電鉄株式会社
による相談拠点のネットワーク化～

要旨

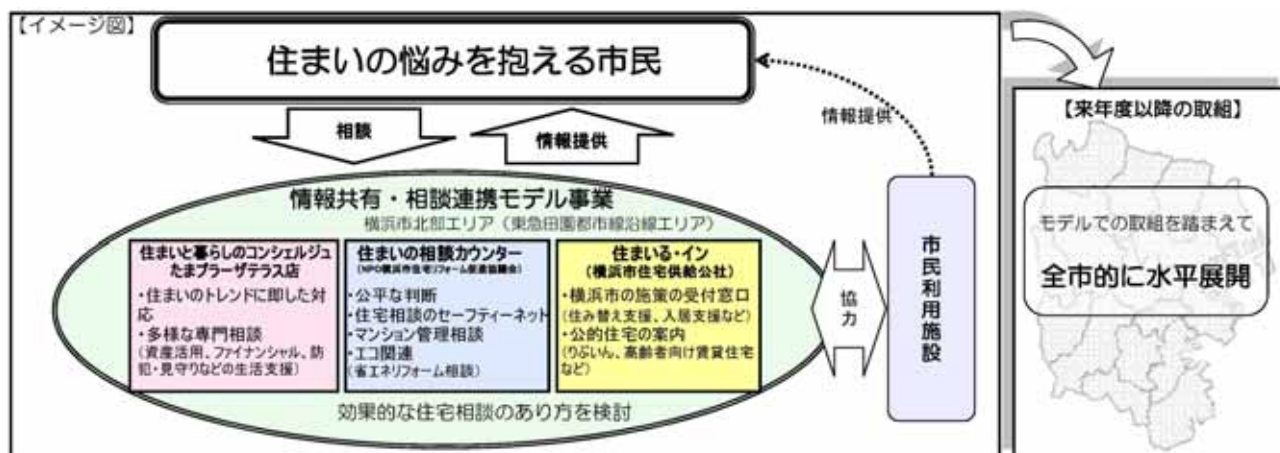
横浜市と東京急行電鉄株式会社（以下、東急電鉄）は、本年 4 月 18 日に締結した「次世代郊外まちづくり」の推進に関する協定に基づく取組として、北部・田園都市線沿線エリアで「東急電鉄 住まいと暮らしのコンシェルジュ たまプラーザテラス店」（以下、「住まいと暮らしのコンシェルジュ たまプラーザテラス店」）と横浜市の実施する住まいに関する相談事業とを連携させ、8 月 1 日より市民の住まいに関する相談に対応します。

具体的な提携内容

横浜市の既存の 2 つの相談拠点「住まいの相談カウンター（NPO 横浜市住宅リフォーム促進協議会）」、「住まい・まちづくり相談センター 住まいるイン（横浜市住宅供給公社）」と「住まいと暮らしのコンシェルジュ たまプラーザテラス店」が連携し、市民のニーズや住まいの悩みにそった情報提供や相談対応を実施します。また、この相談対応を通じて、今後の効果的な相談体制のあり方を検証します。

「住まいと暮らしのコンシェルジュ たまプラーザテラス店」では、市民からの住まいに関する相談を無料に対応し、店舗において、市の住宅施策などの情報発信に協力します。また、地域ケアプラザや自治会などでの出張相談を順次進めていきます。

横浜市は、印刷物やホームページ等の市の広報媒体を利用し、「住まいと暮らしのコンシェルジュ たまプラーザテラス店」を含めた 3 つの相談窓口について、市民に対し PR 活動を実施します。



提携による効果

- ・市民の身近な場所で相談や情報収集ができます。
- ・悩みに応じた適切な窓口で問題解決ができます。
- ・住まいから生活に関わる総合的な相談ができます。
- ・横浜市の施策や支援制度の情報が得やすくなります。

取組の背景

横浜市は、平成24年3月に策定した「横浜市住生活基本計画」において、「身近な場所での総合的な住情報の提供と相談体制の充実」を基本的な施策として位置づけています。この具体策として、住まいに関する悩みや不安に応えるため、民間企業との連携による相談拠点のネットワークづくりを進めることとしています。

一方、東急電鉄は沿線のさらなる価値向上を目的に、リフォーム、建て替え、家や土地の売買、引越しや仮住まい探しのお手伝いなど、住まいと暮らしに関するあらゆる相談に対応する「住まいと暮らしのコンシェルジュ」を展開しています。横浜市と提携することで、「既存のまち」の持続と再生に寄与し、魅力ある住まい・まちづくりに貢献していきます。

今回の横浜市と東急電鉄との取組は、「次世代郊外まちづくり」の推進に関する協定の中で掲げる「地域交通、医療、介護、子育て支援をはじめとする暮らしやコミュニティを支えるインフラ・ネットワークづくり」に基くもので、他の民間事業者等を含めた平成25年度以降の全市的な相談ネットワーク化に向けて検証を行うものです。

【参考】

「東急電鉄 住まいと暮らしのコンシェルジュ」の詳細

沿線の更なる価値向上を目的に平成21年9月に1号店を開設し、現在4店舗(目黒・二子玉川・鷺沼・たまプラーザ)を展開。リフォーム、建て替え、家や土地の売買などの住まいの相談に加えて、引越し、仮住まい探しのお手伝いなど、住まいと暮らしに関するあらゆる相談に対応しており、多くの相談者から高い満足度が得られています。

(特徴)

相談をうけるコンシェルジュは建築士や宅建、ファイナンシャルプランナーといった資格を有した住まいに関するプロ

東急電鉄の経営資源である駅に隣接しており便利な立地

相談は無料

(たまプラーザテラス店：東急田園都市線たまプラーザ駅徒歩1分)

「住まいの相談カウンター」の詳細

横浜市の住宅関連相談窓口として、NPO 横浜市住宅リフォーム促進協議会が平成7年度からハウスクエア横浜で開設しています。

一般建築相談に加え、分譲マンションの管理組合を支援する「マンション管理相談」や「マンション・アドバイザー派遣事業」の受付窓口、省エネ住宅改修を専門とした相談窓口「エコリフォーム相談」など、横浜市の住宅相談窓口の拠点として、市民ニーズに対応した相談業務を展開しています。

(市営地下鉄ブルーライン中川駅徒歩3分)

「住まい・まちづくり相談センター 住まいるイン」の詳細

住まい・まちづくりに関わる相談・案内、情報提供等を行うことを目的に、横浜市住宅供給公社が平成20年7月に営業を開始。横浜市から、高齢者住み替え相談のほか、ヨコハマ・りびいん等案内申込み受付、民間住宅あんしん入居事業を受託しています。そのほか、独自に、まちづくり相談、マンション管理運営相談も開設しています。

(横浜駅きた東口徒歩3分)