

## 東急線キャラクター「のるるん」オリジナルパッケージの「ナボナ」発売！

～「スイーツの街」自由が丘から、東急線沿線に新しい地元のお土産を～

東京急行電鉄株式会社

当社は9月21日(木)から、株式会社亀屋万年堂(以下、亀屋万年堂)とともに、東急線キャラクター「のるるん」(以下、「のるるん」)のオリジナルデザインパッケージの菓子「ナボナ」(以下、「のるるんナボナ」)を東急線沿線の東急グループ各施設を中心に発売します。

「のるるんナボナ」は、本年で自由が丘駅が誕生から88周年を迎えることから、自由が丘発祥の亀屋万年堂の協力を得て、自由が丘を訪れていただいた来街者に、新しい地元のお土産として親しんでいただくことを目的に発売します。また、当社で「のるるん」のキャラクターを使用した食品の販売は今回が初めてです。

亀屋万年堂は、1938年に自由が丘で創業し、東急線沿線を中心に店舗展開する老舗和菓子店です。また、「ナボナ」は、ソフトカステラにクリームをサンドした菓子で、「どら焼きを洋風に仕立てる」という創業者の引地末治氏のまったく新しい発想で生まれたものです。発売当初、当時プロ野球選手の王貞治氏を起用したCMが話題となり、「お菓子のホームラン王」として50年以上の長きにわたり幅広い世代に親しまれています。

自由が丘は、スイーツのテーマパークや老舗から話題の新店まで多くのスイーツ店が立ち並び、モンブラン発祥の地としても知られる「スイーツの街」で、オシャレな街並みやカフェなどで散策を楽しむことができることから、女性の来訪の多い街でもあります。自由が丘発祥の菓子である「ナボナ」とコラボした商品を開発することで、地域とともに自由が丘の街を盛り上げていきます。

当社は今後も、沿線の魅力向上に向けて、地域の皆さまと一緒に地域活性化に取り組み、より訪れたい沿線を目指していきます。

以 上



のるるんナボナイメージ

【別紙】

●のるるんナボナ詳細

1. 商品名: のるるんナボナ

2. 発売日・販売場所:

2017年9月21日(木) 東急百貨店 たまプラーザ店 (先行発売)

2017年9月23日(土) 東急ストア 中目黒本店

2017年9月28日(木) 東急百貨店 渋谷駅・東横店、日吉東急アベニュー

東急ステーションリテールサービス

LAWSON+toks

多摩川駅店、武蔵小杉駅店、二子玉川店、溝の口店、溝の口南店、

たまプラーザテラス店、エトモ江田店、長津田店、すずかけ台店、中央林間店、

元住吉駅店、綱島駅店、横浜駅店

NL+toks 大岡山店

2017年9月29日(金) 東急ストア各店 \*一部店舗を除く

亀屋万年堂 総本店、自由が丘駅前店、桜新町店

※そのほか当社が出店する鉄道関係のイベント会場などで販売予定

3. 製造者: 亀屋万年堂製菓株式会社

本社 東京都目黒区自由が丘1-15-12

4. 販売価格: 1箱 540円(税込)※ナボナロングライフ バニラ味 4個入り

5. 販売予定個数: 10,000箱

●株式会社 亀屋万年堂

亀屋万年堂は1938年に東京・自由が丘の地で創業以来、たくさんの方に「お菓子」をお届けして参りました。当時プロ野球選手の王貞治氏をテレビCMで起用し、「お菓子のホームラン王」のキャッチコピーで親しまれた「ナボナ」は、当時のテレビCMをリアルタイムでご覧いただいた世代の方々をはじめ、そのお子さまの世代・お孫さまの世代と、老若男女問わず愛され続けています。



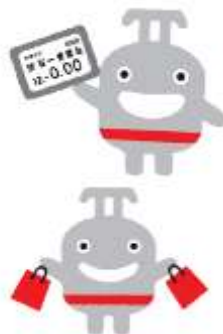
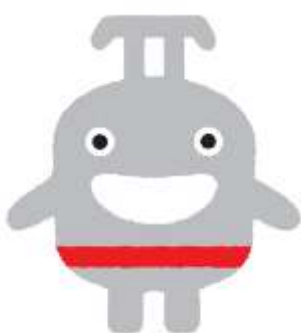
亀屋万年堂総本店(自由が丘)



亀屋万年堂「ナボナ」

●東急線キャラクター「のるるん」

「のるるん」は、東急線にさらに親しみを持っていただくため、2012年に登場し、各種イベントへの出演などを通じて鉄軌道事業のPRを行っています。デザインは、東急線の主力車両5000系をモチーフにしています。



東急線キャラクター「のるるん」