



2014年4月8日

## 『みど \* リンク』アクション 2014年度の支援対象グループが決定しました

東京急行電鉄株式会社

当社は、東急線沿線の緑化活動『みど \* リンク』アクションの2014年度の支援対象グループを決定しました。

『みど \* リンク』アクションは、2012年度にスタートしました。東急沿線全域から公募によって寄せられた地域の緑化活動の企画の中から特にすぐれた企画に当社が支援を行うことで、「みどり」をきっかけとしたまちづくり・コミュニティづくりを応援する活動です。当社が審査の上、選出したグループそれぞれの取り組みに対し、企画規模等を勘案し、1グループ10万円から100万円(消費税込み)相当の物品等での支援を行います。これまでに、2012年度に8グループ、2013年度に10グループを支援してきました。

2014年度も「幅広い地域の方々と一緒に継続的に取り組める活動か、活動の結果が地域の方々に喜ばれ、かつ愛される街づくりにつながっていくか」、といった観点から審査した結果、17グループを支援対象グループに選出しました。各グループの活動については、『みど \* リンク』アクションホームページにて継続的に報告する予定です。(http://mido-link.com/)

なお、2013年4月からは、東急グループのクレジットカード「TOP&カード」の会員向けに「乗ってタッチ みど \* リンク」を実施しており、2014年度も活動資金の一部を「乗ってタッチ みど \* リンク」から拠出します。

今後も当社は、「みどり」の取り組みが「リンク(つながり)」し、ますます“豊かで元気あふれる街”になり、未来につながっていくことを地域の皆さまと共に目指します。

支援対象グループと過去の活動実績、「乗ってタッチ みど \* リンク」については、別紙をご参照ください。

以 上

【別紙①】 2014年度支援対象17グループ一覧

	駅名	プロジェクト名	応募グループ	活動内容	支援内容
1	渋谷駅	渋谷Flowerプロジェクト ～ここから始まる新しいカタチ～	渋谷Flowerプロジェクト(シブハナ)	若者が中心となって渋谷の街中で行う 花壇づくりとコミュニティーづくり	ビブス(ユニフォーム)、植栽道具、 花苗等
2	中目黒駅	中目黒駅前広場の花いっぱい活動	NPO日本タウン& カントリー交流推進センター	鉄道、バス利用者など、多くの人に利用さ れる広場へのプランター設置、装花によ る明るい広場づくり	プランター、植栽道具、花苗等
3	中目黒駅	落ち葉堆肥と無農薬野菜・果物作り	有機クラブ	回収した落葉での堆肥作り、堆肥を利用 して育てた野菜・果物の試食会	落ち葉を集めるための機器
4	田園調布駅	落葉でつながる人と街アクション プラン	東京都立田園調布特別支援学校	回収した落葉での腐葉土作り、腐葉土を 利用したプランターによる街中装花	プランター、道具類
5	武蔵小杉駅	ニヶ領用水路への藤植樹	協同組合武蔵小杉商店街・ 武蔵小杉周辺開発協議会	ニヶ領用水路の散策路への藤の植樹によ る、桜と藤での地域の憩い場作り	藤の苗木
6	元住吉駅	地域で育てる中原区市民健康の森	中原区市民健康の森を育てる会	中原区唯一の里山(井田山)の環境維持 と、貴重な生物の育成	刈払機、電気チェーンソーなどの 工具類
7	日吉駅	まむし谷と松の川のみどりをつなぐ 次世代まちづくり	慶応義塾大学・日吉丸の会	日吉の自然豊かな環境の維持整備、 貴重な植物および生物の維持・育成	作業用道具、機材
8	綱島駅	君竹広場オアシス計画	新吉田第一町内会	地域のオアシス(憩いの場)となる広場・ 花壇作り	水道設備
9	二子玉川駅	玉川一丁目河川広場憩いの場計画	NPO法人玉川にエコタウンをつくる会	多摩川の河川広場に川を感じさせる地域 の憩いの場作り	植木、土、ベンチ等
10	宮崎台駅	宮崎台駅前花壇の改修整備	宮前ガーデニング倶楽部宮崎台 地区	駅前ロータリー内の長年使用してきた 花壇の改修整備	土止め資材、土等
11	宮前平駅	お花いっぱい笑顔いっぱい 駅前フェンス	アスク宮前平えきまえ保育園	保育園のフェンスの緑化および落ち葉を 使った堆肥作り	プランター、花苗、 コンパネ(堆肥づくり用)等
12	青葉台駅	鶴見川沿いの桜植樹	鴨志田さくらの会	鶴見川散策路への桜の植樹	桜の苗木、支柱等
13	大井町駅	大井町駅前中央通りをコミュニ ティーの場にする活動	NPOまちづくり大井 大井町駅前中央通り改善推進チーム	大井町駅前中央通りに人が集まる コミュニティーの場、憩いの場作り	ストリートファニチャー資材
14	大岡山駅	大岡山「花で笑顔のまちづくり」	北商自治会「花とみどりの会」	駅前広場へのプランター設置、花による 明るい広場作り	プランター等
15	西小山駅	インタラクティブな みどりマップ	mackerel	散策による緑の情報の収集、緑のマップ づくりと街中の緑道や花壇の維持整備	花苗等
16	矢口渡駅	東矢口3丁目公園にきれいな花を 咲かせよう	大田おもちゃライブラリー 「じゃりかふえ」	街中の公園への花壇創設による多世代 が集まる憩いの場作り	花苗、植栽道具等
17	世田谷駅	「ポロ市」へ ようこそ。 「世田谷駅前花壇」でおもてなし	チーム世田谷駅前花壇	世田谷駅の駅前スペースでの花壇再生	花壇整備に必要な土・縁石・煉瓦等 の資材

※ 各グループの活動内容により、支援内容が変更になる可能性があります

## 【別紙②】

### ■過去の活動実績(一例)

『みど\*リンク』では2014年度までに、35グループを支援してきました。以下がその一例です。



#### <美しい桜並木の景観を取り戻す活動>

台風によって倒れた桜の代わりに、新たな苗木を植えました。当社から桜の苗木、支柱等を支援しました。

#### <バラの香りが漂う憩いの場を提供する活動>

生い茂っている樹木や雑草を刈り取って庭園施設を整備し、バラの公園ができました。当社からバラの苗木、ベンチ、公園の設備用品等を支援しました。



### ■「乗ってタッチ みど\*リンク」概要

「乗ってタッチ みど\*リンク」は、当社が2013年4月に開始した活動です。

この活動は、東急グループのクレジットカード「TOP&カード」の会員が、東急線各線や東急バスにPASMOまたはSuica(モバイルSuicaを含む。以下同様)を使って乗車し、同日中に専用端末が設置された東急グループの商業施設で、専用端末にPASMOまたはSuicaをタッチすると、当社が1タッチにつき5円を東急線沿線の緑化活動「みど\*リンク」アクションの活動資金として拠出するものです。この取り組みは、当社が2013年2月から開始している「乗ってタッチTOKYUポイント」と連動しており、お客さまには1タッチにつきTOKYUポイントが10ポイント付与されます。

「乗ってタッチ みど\*リンク」は、2013年4月～2014年3月の累計で、お客さまからのタッチ数が397,759タッチ(1,988,759円分)ありました。

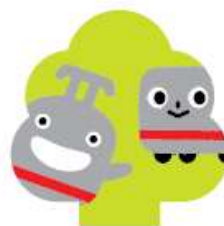
当社は、この取り組みによって、環境にやさしい鉄道とバスの利用を促進するとともに、東急線沿線にお住まいのお客さまに「みど\*リンク」アクションに対する理解を深め、賛同していただきながら、東急線沿線のさらなる緑化を推進していきます。詳しくは以下のホームページでご紹介しています。

#### ◇ 乗ってタッチ みど\*リンク

<http://www.tokyu.co.jp/nottetouch-midorink/>

#### ◇ 乗ってタッチTOKYUポイント

<http://www.tokyu.co.jp/nottetouch/>



乗ってタッチ  
みど\*リンク