

武蔵小杉東急スクエア 開業1周年記念
「1st アニバーサリー」フェアを開催します！
3月20日(木)～4月13日(日)

東京急行電鉄株式会社

4月2日(水)、「武蔵小杉東急スクエア」(以下、本施設)は開業1周年を迎えます。武蔵小杉は、2014年の公示地価で、高い伸び率を示したほか、東横線・目黒線武蔵小杉駅では、2013年4月～12月の1日平均乗降人員が対前年比で約5.4%増加しました。再開発が進み、活性化が著しい武蔵小杉の新しいシンボルとなった本施設は、初日来館者数約10万人のスタートから1年間、対予算約115%の売り上げを記録しました。「武蔵小杉東急スクエア」では、この1年間にご来館いただいたお客さまに感謝の気持ちを込めて、アニバーサリー記念イベントや1周年記念限定商品や限定メニュー、限定セールなど、幅広くご用意し、「1st アニバーサリー」フェアを開催します。

【1st アニバーサリーフェアの概要】

- アニバーサリー記念 武蔵小杉東急スクエアエキサイトマッチ開催** 3月28日(金)
地域で人気の川崎フロンターレ VS 名古屋グランパスの試合をアニバーサリー記念で開催します。
- 「ありがとう!」を、カタチに** 4月2日(水)～4月13日(日)
東急フードショースライス全店舗に加え、人気店舗から続々「武蔵小杉東急スクエア限定」のお楽しみ袋や、お買い得商品が集まります。
- イロイロ ワークショップ** 3月21日(金)～4月12日(土)
500円以上お買い上げのレシートをご持参いただいたお客さまにご参加いただける4種類のワークショップをご用意します。
- NO.1 イロイロフェア** 3月20日(木)～4月1日(火)
20店舗による限定商品の発売やノベルティグッズをプレゼントします。
- 限定・イロイロフードメニュー** 3月20日(木)～4月13日(日)
4階レストランフロアにある12店舗からは、期間中に「武蔵小杉東急スクエア限定」メニューや、春の一押しメニューが登場します。
- Blooming Gate** 3月20日(木)～4月13日(日)
東急スクエアの各入口に、ウェルカムゲートをイメージした「Blooming Gate」が登場します。
- TOP&カード ご利用キャンペーン** 3月20日(木)～4月13日(日)

「1st アニバーサリー」フェアの詳細は別紙のとおりです。

以 上

【別紙】

「1st アニバーサリー」フェアの詳細

●武蔵小杉東急スクエア エキサイトマッチ開催!

3月28日(金)、武蔵小杉東急スクエアのエキサイトマッチとして、川崎フロンターレvs名古屋グランパスの試合が等々力陸上競技場にて開催されます。これに伴い、当日、選手と一緒に入場できる「ウィズハンド・フラッグ掲揚」に参加できる抽選会や試合で使用したサイン入り試合球やグッズがあたる抽選会を行います。

(1)「ウィズハンド・フラッグ掲揚」抽選会

開催期間：3月7日(金)～3月9日(日)

対象：(ウィズハンド・フラッグ掲揚) 年長～小学4年生 36名
(観戦チケット) 100組200名さま

(2) サイン入り試合球・サイン入りTシャツが当たる抽選会

開催期間：3月20日(木)～4月1日(火)

会場：4階レストランフロア 特設会場

主催：東急カード株式会社

対象：TOP&カードで税込5,000円以上(期間中合算可)のお買い上げ・ご飲食の方

●「ありがとう!」を、カタチに

大人気の東急フードショースライスの20店舗から、武蔵小杉限定お楽しみ袋を販売します。また、その他物販・サービスなどの11店舗から感謝の気持ちが詰まった限定お楽しみ袋や、22店舗からは、武蔵小杉限定のお買い得価格で販売を実施します。

開催期間：4月2日(水)～4月13日(日) ※各店舗 限定数が終わり次第終了。

会場：該当店舗

●イロイロ ワークショップ

1stアニバーサリー期間中には、当日500円以上お買い上げのレシートをご持参のお客さまにご参加いただける、4種類のワークショップを実施します。

(1)自分だけのミニオカリナをつくろう! 3月21日(金・祝)

手のひらサイズの小さなオカリナに色を塗り、世界でたった一つのオカリナを作ることができます。小さなお子さまでも楽しめるイベントです。

(2)ビー玉の万華鏡をつくろう! 3月22日(土)

のぞいた景色がビー玉に反射して、いつもと違った世界が見える、ビー玉の万華鏡を作ることができます。お子さまはもちろん、親子でも楽しめるイベントです。

(3)アニバーサリー記念 未来への手紙を書こう 4月6日(日)

6年後の2020年に届く手紙を書くことができます。1周年を記念して、ご参加いただくお客様にも記念になるようなイベントです。

(4)ケーキ形の粘土キャンドルをつくろう! 4月12日(土)

粘土キャンドルを使って、かわいいスイーツキャンドルを作ることができます。お子さまはもちろん、女性にも人気のこのイベントは、自分の好きなケーキの形を作って、お部屋の飾りやプレゼントにもできます。

会場：4階レストランフロア

●No. 1 イロイロフェア

20店舗にてノベルティキャンペーンの実施をします。また、武蔵小杉限定商品の販売の実施など、各店舗、おすすめ商品をご用意してお待ちしております。

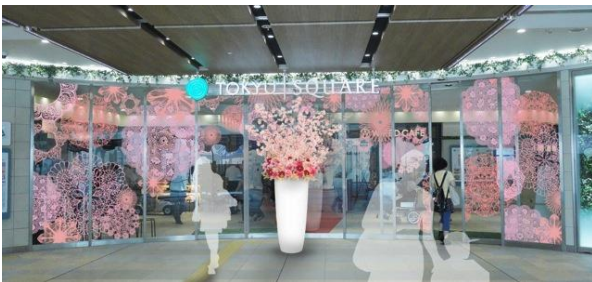
開催期間：3月20日(木)～4月1日(火) ※各店舗 限定数が終わり次第終了。

会 場：該当店舗

●限定・イロイロフードメニュー

4階レストランフロアでは12店舗が 3月20日(木)～4月13日(日)に、武蔵小杉限定の特別メニューやシーズンー押しのメニューをご用意します。

●Blooming Gate



▲4階入り口のイメージ



▲1F 正面入り口のイメージ

武蔵小杉東急スクエアの館内に桜のウェルカムゲートをイメージした「Blooming Gate」が登場します。

開催期間：3月20日(木)～4月13日(日)

会 場：館内各所

●1stアニバーサリー TOP&カードご利用キャンペーン

3月20日(木)～4月1日(火)の期間、武蔵小杉東急スクエアにてTOP&カードに新規ご入会、または、対象店舗にてTOP&カードで税込5,000円(期間中合算可能)以上お買い上げ・ご飲食で1回抽選会にご参加いただけます。期間中は特設カウンターを設け、ご利用レシートをご提示でご参加いただけます。

開催期間：3月20日(木)～4月1日(火)

会 場：4階レストランフロア入口

以 上