

～渋谷から世界へ～
日本を代表するファッションの祭典とのコラボレーション
「Mercedes-Benz Fashion Week TOKYO」連動企画実施決定



東京急行電鉄株式会社(以下、東急電鉄)が運営する「渋谷ヒカリエ」では、3月7日(木)から「Mercedes-Benz Fashion Week TOKYO」(以下、MBFWT)コラボレーション企画を実施します。MBFWTは、昨年10月にもヒカリエホールで行われ大好評を博した、日本を代表するファッションの祭典です。

本企画は、「渋谷ヒカリエ」の開業をきっかけに渋谷の街の情報・文化発信力の強化を目指す東急電鉄と、日本のファッションやクリエイション発信の強化・グローバル化を意図しているMBFWTが、お互いのビジョンに共感し、「渋谷ヒカリエ」内の商業施設「ShinQs(シンクス)」を運営する東急百貨店と共に全館を通じて実施します。

「ShinQs」では、会期中「ShinQs Spring Carnival」と称して、植物や花のモチーフでエントランスをはじめ、館内各所を装飾します。地下2階のスイーツフロアにおいては「グリーン&フラワーパターン」をテーマに、スイーツコレクション「Sweets Runway vol.7」を実施、今春のトレンドにマッチした色鮮やかな商品を、過去最大規模の計15店舗で取り揃えます。また、ファッション・ライフスタイル雑貨フロアの店舗でも、デザイナーとコラボレーションした限定商品を販売します。

東急電鉄が運営する渋谷エリア最大級の飲食フロアでは、バカルディ・ジャパンと協力し、MBFWTに参加する6ブランドをイメージした6種類のオリジナルカクテルを期間限定でご提供する「MBFWT Designers Cocktail Collection」を開催します。さらに、オリジナルカクテルをオーダーした方のなかから抽選で豪華限定プレゼントが当たるプレゼントキャンペーンもあわせて実施します。

「渋谷ヒカリエ」2階および「ShinQs」地下3階のインフォメーションでは、今注目の若手デザイナー「motonariono」がデザインしたユニフォームを着用したスタッフがお客さまをお出迎えし、にぎやかな祭典に華を添えます。

3月16日(土)の東横線・東京メトロ副都心線相互直通開始により、さらなる進化を続ける街・渋谷。そのランドマークとして多くの情報・文化を発信し続けている「渋谷ヒカリエ」と、日本が誇るファッション・クリエイションの競演にぜひご期待ください。

以上

【「渋谷ヒカリエ」×「Mercedes-Benz Fashion Week TOKYO」コラボレーション企画】

商業施設「ShinQs」スイーツ・ランウェイ【地下2階】

商業施設「ShinQs」のスイーツフロアでは、「Mercedes-Benz Fashion Week TOKYO」(以下、MBFWT)と連動して、期間限定のスイーツコレクション「Sweets Runway vol. 7」を展開します。
詳細は<別紙資料>をご参照ください。



地下2階「パティスリー・サダハル・アオキ・パリ」
「東京焼きマカロン ショコラ」

飲食フロア 限定オリジナルカクテル販売・プレゼントキャンペーン【7階・11階】

飲食フロア7階「TABLE 7(テーブル セブン)」・
11階「スカイロビー」の一部店舗では、バカルディ・ジャパンと協力し、MBFWTに参加する6ブランドをイメージした6種類のオリジナルカクテルを期間限定でご提供する「MBFWT Designers Cocktail Collection」を開催します。
該当商品をご注文のお客さまには、バカルディ・ミニチュアボトルを先着でプレゼントするほか、各ブランドからの豪華賞品を抽選でプレゼントします。
詳細は<別紙資料>をご参照ください。



alice a uaaのオリジナルカクテルとプレゼント

インフォメーション コラボレーションユニフォームを着用【2階・地下3階】

渋谷駅と直結するアーバンコア2階および「ShinQs」地下3階のインフォメーションでは、MBFWTにも出展する注目の若手デザイナー「motonari ono」がデザインしたユニフォームを3月17日(日)～9月末まで着用し、ご来店のお客さまをお迎えします。

「Mercedes-Benz Fashion Week TOKYO」とは・・・

日本のファッションやクリエイション発信の強化、また、グローバル化を目的として、春と秋の年2回開催している日本を代表するファッションの祭典。2013～14年秋冬シーズンは、3月17日(日)～23日(土)に渋谷ヒカリエとメルセデス・ベンツコネクション(港区六本木)をメイン会場とし、渋谷をはじめ六本木などファッションの街を中心に展開します。会期中には、国内外の約50のブランドが参加するファッション・ショーや展示会のほか、これまでになく新しい企画、さまざまなイベントやパーティが予定されています。



今回のキービジュアルも前回同様、吉田ユニ氏をクリエイティブ&アートディレクターに迎え、日本で1月から発売されている「メルセデス・ベンツ新型Aクラス」を使用して、日本国内で制作されました。
Creative & Art Director: Yuni Yoshida
All dresses: et momonakia
(Mercedes-Benz Presents designer)

< 別紙資料 >

「Sweets Runway vol.7」[実施期間:2013年3月7日(木)~24日(日)予定]詳細

テーマ:グリーン&フラワーパターン

2013~14年秋冬シーズンの特徴である、花柄やチェック・ストライプなどの柄同士で合わせる「柄on柄」や、差し色のトレンドであるミリタリー調やミントグリーンといったさまざまなグリーンをあしらった春らしい色使いの商品をセレクトしました。

参加店舗

三隅勝栄堂、フェーヴ、マリアージュ フレール、ル ショコラ ドゥ アッシュノポール バセット、ル パン ドゥ ジョエル ロブション、ヨロイツカファーム・トーキョー、ジトオ、800や、パティスリー・サダハル・アオキ・パリ、ピエール・エルメ・パリ、村上、OSUYA GINZA、然花抄院、Richu濱田家、ベリーデコ (計15店舗)

対象商品

【ル ショコラ ドゥ アッシュノポール バセット】



「抹茶トリュフ(5個入り)」¥1,680

【ヨロイツカファーム・トーキョー】



「バウム・桜」¥2,001

【フェーヴ】



「カシュー×Sakura」¥400

【マリアージュ フレール】



「ショコラ デ マンダレン」¥3,360
2点お買い上げで20%オフ

【ピエール・エルメ・パリ】



「ミロワール イスパハン」¥3,150

【パティスリー・サダハル・アオキ・パリ】



「東京焼きマカロン ショコラ」¥381

【三隅勝栄堂】



「あきよし さくら」 ¥231

【OSUYA GINZA】



「飲む酢・デザートピネガー・三春
(桃・梅・桜)の酢」 ¥735 (60ml)

【ジヨトオ】



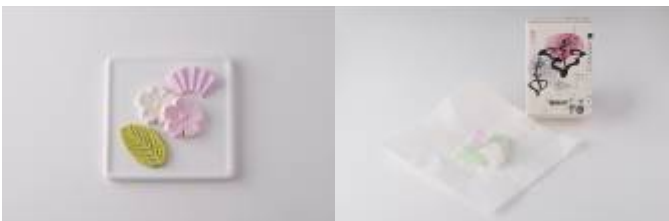
「カトラン苺」 ¥788

【Richu濱田家】



「桜金時」 ¥260

【然花抄院】



「花函」 ¥683 (左) 「虹の花菓等」 ¥525 (右)

【村上】



「桜ふくさ餅」 ¥200

【ベリーデコ】



「2013 春 ファッション セット」 ¥1,260

【800や】



「焼きいもどらやき 安納芋春さくら」 ¥137

【ル パン ドゥ ジョエル ロブション】



「バラと柚子のカンパーニュ」 ¥819 (左)

「丹波産黒豆とピーナツのリュスティック」 ¥367 (右)

「MBFWT Designers Cocktail Collection」

【実施期間：2013年3月7日(木)～24日(日)予定】詳細



参加店舗

- ・7階: Bar Español LA BODEGA, Côte de Rouge Rôti, FLOWERS Common, LA LOBROS, Cafe & Grill SIZZLe GAZZLe
- ・11階: THE THEATRE TABLE

上記「渋谷ヒカリエ」内店舗のほか、メルセデス・ベンツ コネクションでも実施します。

オリジナルカクテル(カクテル提供店舗)・プレゼント画像

【aliceauaa】カクテル名:「Calla Lily」
(提供店舗:Côte de Rouge Rôti)



ブランドイメージの妖艶さが表現されたカクテルはあやしい色合いながらも上品な仕上がりです。

【AMBELL】カクテル名:「アンベル・ロゼ」
(提供店舗:THE THEATRE TABLE)



ブランドの世界観を表現したカクテルは美しく上品な色合いです。

【araisara】カクテル名:「コスモスの風」
(提供店舗:Bar Español LA BODEGA)



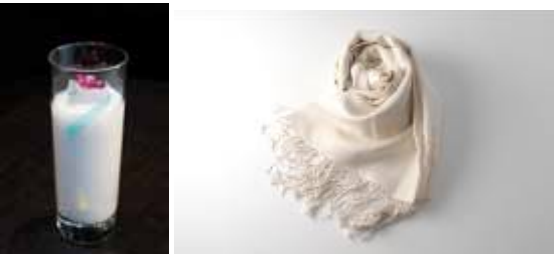
香りを感じ、心の深みに染み渡り、ものの本質を心に伝えるというイメージから名付けられました。

【CHRISTIAN DADA】カクテル名:「phoenix」
(提供店舗:FLOWERS Common)



カクテル名のとおり、力強い赤が印象的なカクテルは、ブランドイメージ同様、ビビットな味わいです。

【FACTOTUM】カクテル名:「ミルキーホワイト」
(提供店舗:LA LOBROS)



ブランドの象徴的なカラーである白を基調とし、その「白」に甘さを感じさせるよう、名付けられました。

【WHIZ LIMITED】カクテル名:「TRIBE」
(提供店舗:Cafe & Grill SIZZLe GAZZLe)



ROOM TAGの香りから連想されたカクテルはあっさりした口当たりで、色もさわやかな仕上がりです。

Cafe & Grill SIZZLe GAZZLeでは、全種類のカクテルを取り扱い予定です。

以上