

ソ ラ モ

## 「太陽熱利用ガス温水システム『SOLAMO』」を新築分譲マンション 「ドレッセ青葉台プレエスタ」で初めて採用

東京急行電鉄株式会社

東京ガス株式会社

東京急行電鉄株式会社は、2011年秋に竣工予定の「ドレッセ青葉台プレエスタ」(所在地：横浜市青葉区榎が丘・田園都市線青葉台駅から徒歩4分)に、太陽のエネルギーで暖められた熱を給湯などに利用する「太陽熱ガス温水システム『SOLAMO(ソラモ)』」を、最上階の一部住戸(3戸)に採用します。

「SOLAMO」は、東京ガス株式会社が本年2月に発売開始した新築マンション向けの商品であり、分譲マンションでの採用は、これが初めてとなります。

太陽熱ガス温水システム「SOLAMO」の概要は、下記の通りです。

各住戸のバルコニーの手すりに設置した集熱パネルで太陽熱を集め、熱が足りない場合は瞬間的にお湯をつくることのできるガス給湯器が補うことで、いつでも快適にお湯をお使いいただくことのできるシステムです。

太陽熱を優先して利用し、標準的な3人家族の給湯使用量(1)の約16%を太陽熱でまかなうことができ、潜熱回収型高効率給湯器「エコジョーズ(2)」と組み合わせることで、従来給湯器と比べて年間ガス使用量およびCO<sub>2</sub>排出量の約29%を削減することが出来ます。

太陽熱利用と高効率機器の組み合わせにより、給湯・お風呂・暖房に使うガス料金が、従来よりも、年間約18,000円お得になります。

太陽熱利用によるCO<sub>2</sub>削減量を確認できるタッチパネル式リモコンを設置し、太陽熱利用による累積CO<sub>2</sub>削減量を表示します。太陽熱を集熱している時には、リモコンの画面に太陽のマークが現れるので、太陽エネルギーを利用していることが実感できます。

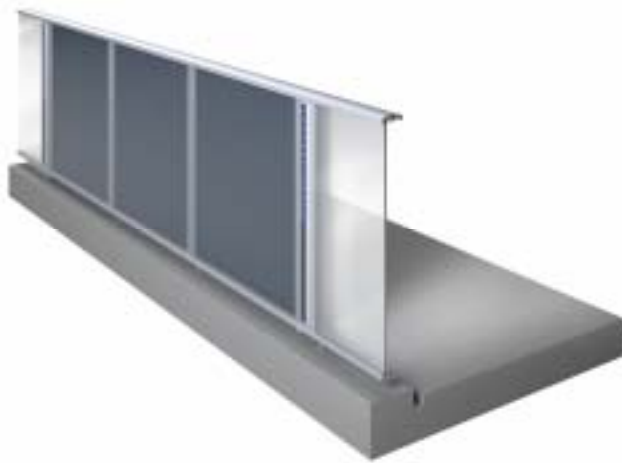
- (1) 3人家族を対象とした、出湯温度40℃換算で1日あたり平均360リットル程度の標準的な給湯使用量。
- (2) これまで捨てていた熱を効率的に回収することにより、給湯効率が従来の80%から95%まで向上した高効率給湯器。

なお、「ドレッセ青葉台プレエスタ」のモデルルームは今秋オープンします。

太陽熱ガス温水システム「SOLAMO」、「ドレッセ青葉台プレエスタ」の詳細は別紙の通りです。

以上

【別紙】 「SOLAMO」システム外観・概念図



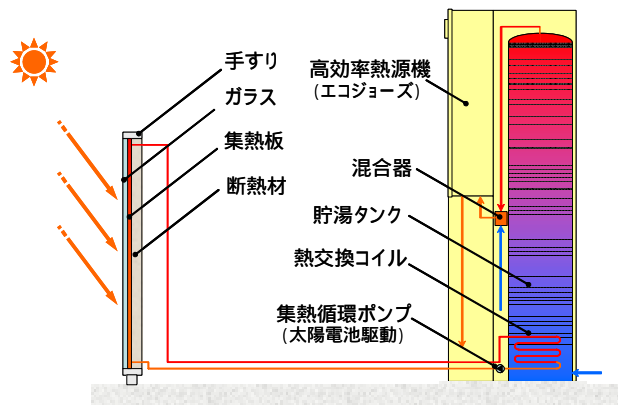
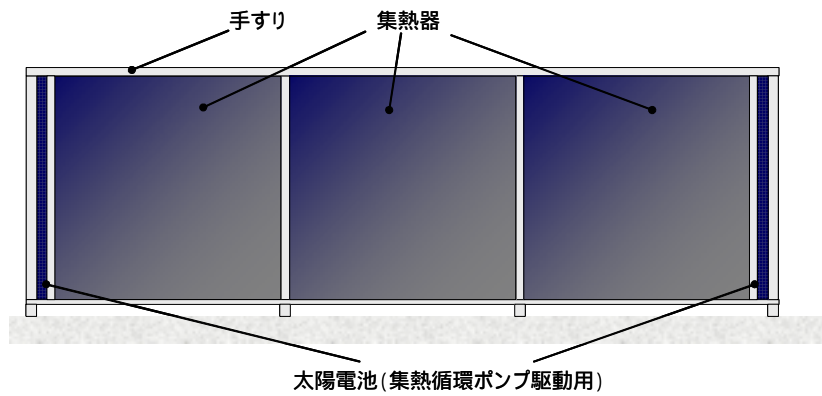
集熱部外観



貯湯部外観



タッチパネル式リモコンの外観(トップ画面)



システム構成図

## 「ドレッセ青葉台プレエスタ」概要

青葉台駅徒歩4分、フラットアプローチ、駅前商業エリアに隣接する利便性に富んだ立地

- ・青葉台駅から生活利便施設が集積する駅前商業エリアを歩いて徒歩4分
- ・坂道が多い青葉台エリアにおいて希少なフラットアプローチ



総戸数119戸、南向き中心の快適な住まい

- ・南面開放の立地を生かした、南向き中心の配棟構成
- ・ハイサッシによる明るく快適なリビング空間

建物名称	ドレッセ青葉台プレエスタ
所 在	神奈川県横浜市青葉区榎が丘25番1他（地番）
交 通	東急田園都市線「青葉台」駅 徒歩4分
敷地面積	4,769.63平方メートル
構造・規模	鉄筋コンクリート造 地下1階 地上6階建て
総戸数	119戸
間取り	2LDK～4LDK
専有面積	62.18平方メートル～88.25平方メートル
販売価格	未定
売 主	東京急行電鉄株式会社、住友商事株式会社
設 計	株式会社東急設計コンサルタント
施 工	東急建設株式会社、東急グリーンシステム株式会社
販売代理	東急リバブル株式会社、東急ライフシア株式会社、住商建物株式会社
管 理	東急ファシリティサービス株式会社
竣工時期	2011年10月中旬（予定）
物件HP	<a href="http://d-aobadai.com/">http://d-aobadai.com/</a>

< 現地案内図 >



以上