

どうして値上げなんです?

というのは・・・

田園都市線の抜本的な混雑緩和対策として、1995年に特定都市鉄道整備事業計画¹の認定を受けた、「大井町線改良・田園都市線複数線化工事」のために、運賃収入の2%(1997年までは1%)を積立金として収受させていただいておりましたが、認定期限である2005年3月19日をもってこの積み立てを終了いたします。そのため、田園都市線渋谷～溝の口間をご利用のお客さまからいただいていた特別加算運賃(普通運賃10円、通勤定期1か月320円)を廃止いたします。

一方、新たに東横線は、東京メトロ13号線との相互直通運転により、新宿・池袋方面とを直結し、特急・通勤特急・急行列車を10両化する「東横線渋谷～横浜間改良工事」(詳細は裏面)を実施してまいります。このたび、本計画に関し、特定都市鉄道整備事業計画の認定申請を行いました。新たに運賃収入の2%を積立金として収受させていただきます。なお、相互直通運転開始は2012年度を予定しております。

なお、今後も各種増収策や合理化などの経営努力を行ってまいります。上記工事の進捗に加え、目黒線武蔵小杉～日吉間の延伸などの大規模改良工事の完成が予定されており、資本費²などの増加が見込まれます。

これらの事由により、今回1995年以来据え置いてきた、初乗り運賃を10円値上げさせていただくことを中心とした、0.4%の必要最小限の運賃改定を申請させていただきました。

² 減価償却費や固定資産税など

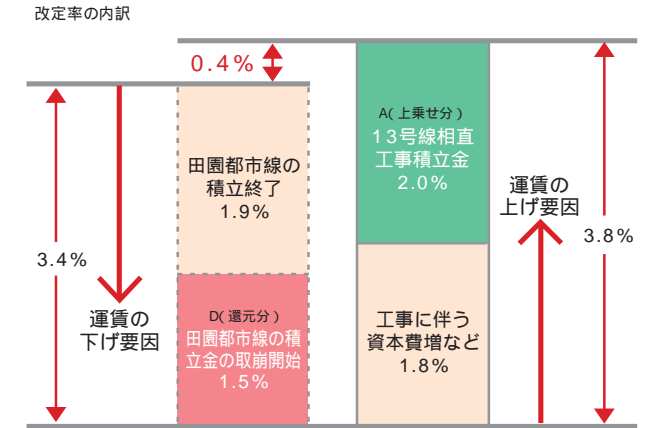
今回の改定率

普通運賃	0.0%*
定期運賃	1.1%
通勤	1.2%*
通学	0.4%
平均	0.4%

特別加算運賃を廃止いたしますが、初乗り運賃を10円値上げさせていただきますので、改定率は0.0%になります。
特別加算運賃を廃止いたしますが、割引率の変更を行いますので改定率は、1.2%になります。

積立制度により改定率は低くなりました

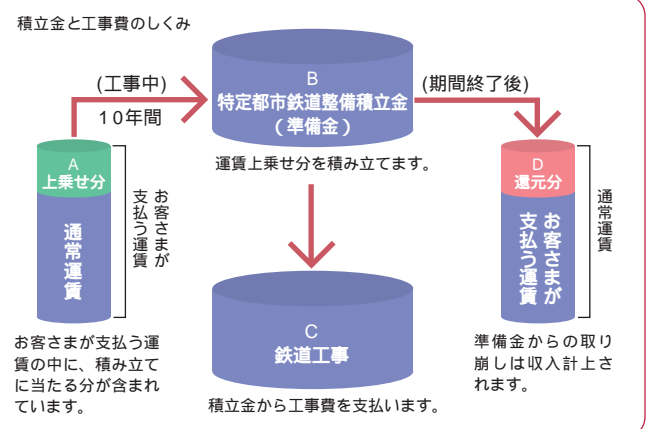
当社では、1995年に特定都市鉄道整備事業計画の認定を受け、積立金制度を活用し、大井町線改良・田園都市線複数線化工事に取り組んでおりますが、2005年3月に10年間の認定期限が満了することとなりました。今回3.8%の値上げ要因があったものの、積み立ての終了と積立金を取り崩すという形で還元することにより、合計で0.4%の値上げとなりました。



1 特定都市鉄道整備事業計画とは

大規模な輸送力増強工事を促進させるため、国土交通省の認定を受けて工事に要する費用の一部を積立金としてあらかじめ運賃に上乗せし、収受させていただき、工事費に充当できる制度です。10年間の期間満了後にその積立金を取り崩すことになっています。

工事完了後は設備増加により減価償却費などの費用が急増いたしますが、積立金の取り崩しにより急激な運賃上昇が抑制できます。



新しい運賃はこうなります

ポイント 1
田園都市線「渋谷～溝の口間」の特別加算運賃(普通運賃10円、通勤定期1か月320円)を廃止いたします。

ポイント 2
鉄道線(こどもの国線を除く)の初乗り運賃を10円値上げいたします。(110円 120円)

ポイント 3
世田谷線の運賃を10円値上げいたします。(130円 140円)

ポイント 4
定期運賃の割引率の変更を行います。

大人普通運賃(単位:キロ、円) こどもの国線、世田谷線を除く全線

キロ数	現行	申請上限運賃
1～3	110	120
4～7	150	150
8～11	190	190
12～15	210	210
16～20	240	240
21～25	260	260
26～30	290	290
31～35	320	320

こどもの国線: 大人普通運賃(単位:円)

キロ数	現行	申請上限運賃
全線均一	150	150

世田谷線: 大人普通運賃(単位:円)

キロ数	現行	申請上限運賃
全線均一	130	140

定期平均割引率(鉄軌道平均)

	現行	申請
通勤	38.8%	37.6%
通学	73.7%	73.8%

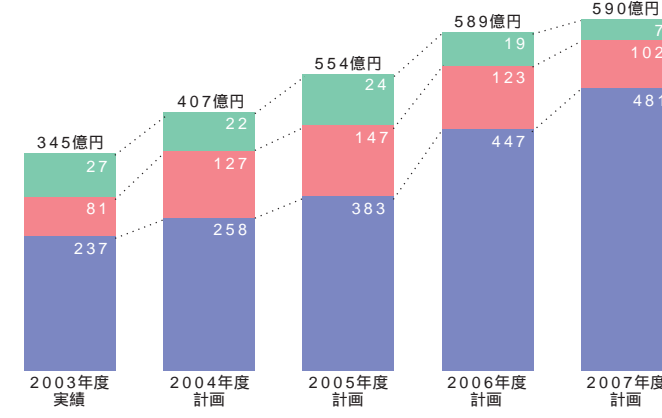
主要区間の運賃(単位:円)

東横線 渋谷から	中目黒 110 120 4,050 4,200 1,740 1,800	自由が丘 150 150 5,520 5,710 2,370 2,370	武蔵小杉 190 190 6,990 7,210 2,990 2,990	日吉 210 210 7,730 7,940 3,310 3,310	菊名 240 240 8,830 9,030 3,780 3,780	横浜 260 260 9,570 9,670 4,090 4,090
田園都市線 渋谷から	三軒茶屋 160 150 5,340 5,710 2,150 2,370	二子玉川 200 190 7,310 7,210 2,990 2,990	溝の口 220 210 8,050 7,940 3,310 3,310	あざみ野 250 240 9,150 9,030 3,780 3,780	長津田 300 290 10,990 10,780 4,570 4,570	中央林間 330 320 12,090 11,910 5,040 5,040
目黒線 目黒から	大岡山 150 150 5,520 5,710 2,370 2,370	田園調布 150 150 5,520 5,710 2,370 2,370	武蔵小杉 190 190 6,990 7,210 2,990 2,990	池上線 五反田から 150 150 5,520 5,710 2,370 2,370	雪が谷大塚 150 150 5,520 5,710 2,370 2,370	蒲田 190 190 6,990 7,210 2,990 2,990
大井町線 大井町から	旗の台 150 150 5,020 5,710 2,150 2,370	自由が丘 150 150 5,520 5,710 2,370 2,370	二子玉川 190 190 6,990 7,210 2,990 2,990	多摩川線 多摩川から 150 150 5,520 5,710 2,370 2,370	蒲田 150 150 5,520 5,710 2,370 2,370	

凡例: 現行 申請
大人 普通 大人 通勤1か月 大人 通学1か月
□は、上限運賃より低い実施運賃

さらに便利で快適な東急線であるように

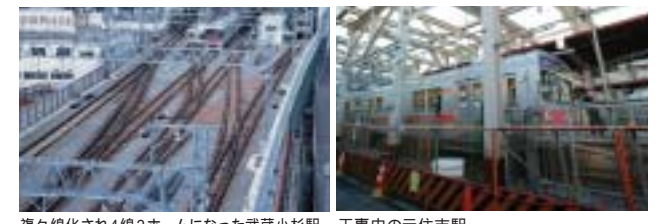
2004年度から2007年度までの4年間で総額2,140億円の設備投資を行う予定です



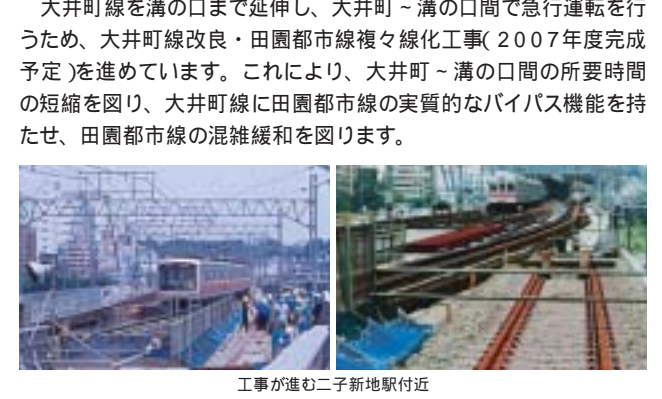
主な工事

1 輸送力増強とネットワーク拡充
目黒線改良・東横線複数線化工事(図1)

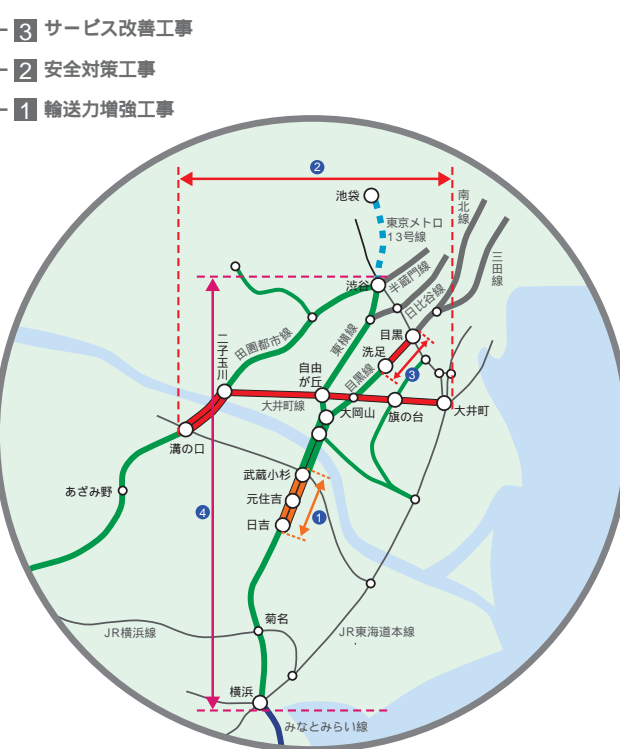
目黒線を日吉まで延伸し、目黒～日吉間で急行運転を行うため、東横線武蔵小杉～日吉間の複数線化工事(2007年度完成予定)を進めています。これにより、目黒線の利便性が一段と向上します。



2 大井町線改良・田園都市線複数線化工事(図2)
大井町線を溝の口まで延伸し、大井町～溝の口間で急行運転を行うため、大井町線改良・田園都市線複数線化工事(2007年度完成予定)を進めています。これにより、大井町～溝の口間の所要時間の短縮を図り、大井町線に田園都市線の実質的なバイパス機能を持たせ、田園都市線の混雑緩和を図ります。



3 サービス改善
車両については、高性能車両の5000系を引き続き投入してまいります。駅のバリアフリー化については、2004年度上期末で東急線全98駅中86駅でエレベーターやエスカレーター、スロープの設置を完了しました。なかでも、世田谷線については、ホームの高上げや低床式車両を導入し、ホームと電車間のノンステップ化を実現するとともに、スロープを設置するなどして、10駅すべてのバリアフリー化を完了しました。なお、2010年までに全駅のバリアフリー化を予定しています。このほか、多機能トイレの整備など駅施設の改修も行ってまいります。



2 安全対策

東京都からの受託工事である、目黒線目黒～洗足間立体交差化工事(2006年度完成予定)が完成すると、既に廃止済みの2か所を含む18か所の踏切道が廃止され、交通渋滞の解消が図られます。(図3)

その他線路の路盤整備、高架橋の耐震補強、電気設備の改良工事などを進めてまいります。

3 サービス改善

車両については、高性能車両の5000系を引き続き投入してまいります。駅のバリアフリー化については、2004年度上期末で東急線全98駅中86駅でエレベーターやエスカレーター、スロープの設置を完了しました。なかでも、世田谷線については、ホームの高上げや低床式車両を導入し、ホームと電車間のノンステップ化を実現するとともに、スロープを設置するなどして、10駅すべてのバリアフリー化を完了しました。なお、2010年までに全駅のバリアフリー化を予定しています。このほか、多機能トイレの整備など駅施設の改修も行ってまいります。

for the better TOKYU

鉄道ネットワークの充実をめざして



東横線と東京メトロ13号線との相互直通運転に伴う『東横線渋谷～横浜間改良工事』

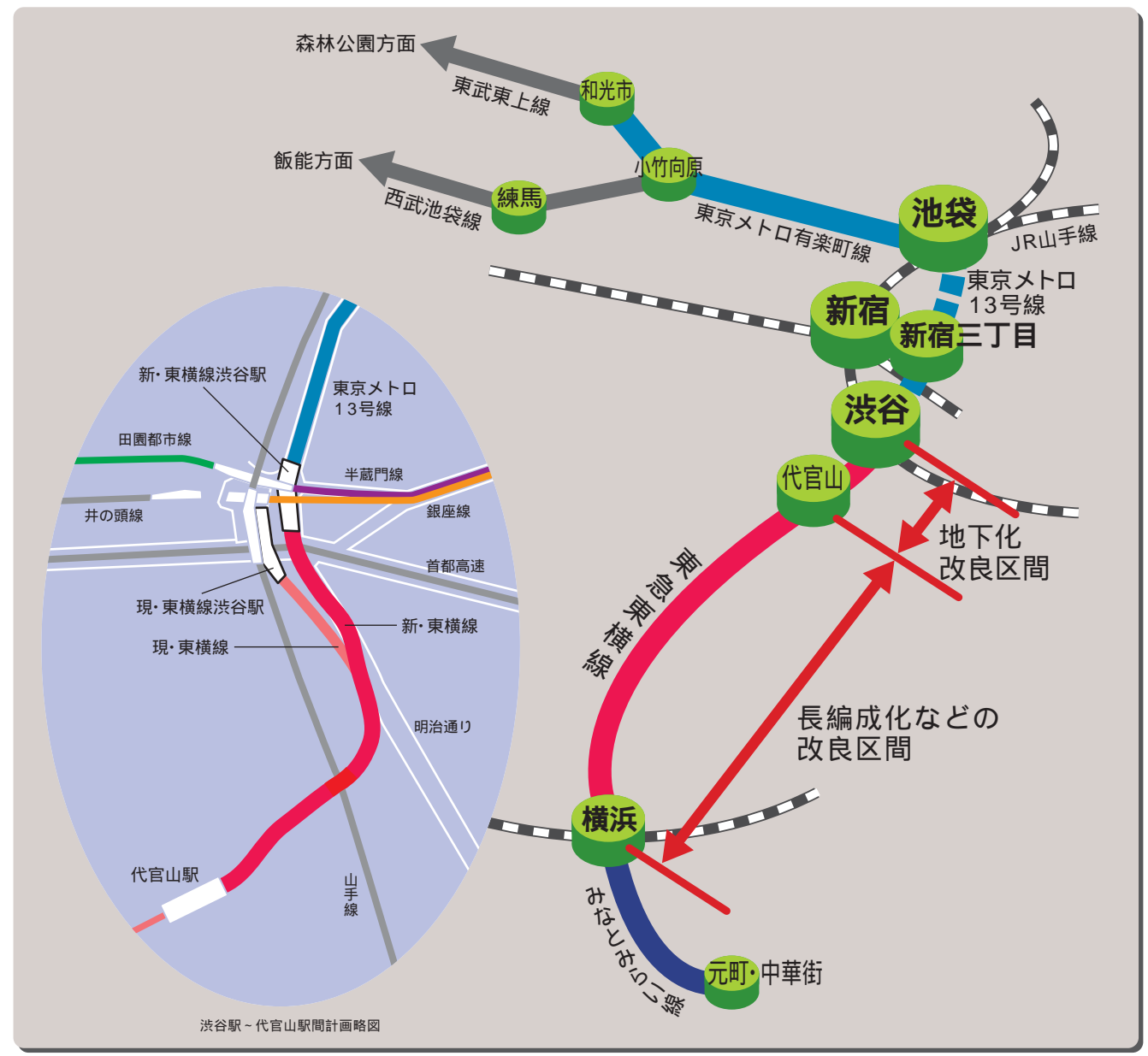
東横線と東京メトロ13号線との相互直通運転に伴う『東横線渋谷～横浜間改良工事』

2012年度の東横線と東京メトロ13号線との相互直通運転開始をめざして、渋谷駅～代官山駅間の地下化工事と代官山駅～横浜駅間の改良工事を進めてまいります。この工事が完成し、直通運転を開始すると、横浜～渋谷～新宿～池袋が1本の路線でつながり、鉄道ネットワークがさらに充実します。また、相互直通運転と同時に特急・通勤特急・急行列車の10両編成運転を行い、混雑緩和と所要時間の短縮を図ります。

この工事は、1,581億円と大規模な投資が必要となる

ために、大井町線改良・田園都市線複々線化工事と同様、特定都市鉄道整備事業計画の認定申請を行い、運賃改定に合わせて、新たに運賃収入の2%を積み立てさせていただきます。

工事区間：渋谷駅～横浜駅間
工事内容：渋谷駅～代官山駅間の地下化および主要駅のホーム延伸工事など
工事費：1,581億円
相互直通運転開始：2012年度



その効果は

鉄道ネットワークが充実します。各方面へのお出かけが便利になります。所要時間の短縮を図ります。特急・通勤特急・急行列車を8両から10両編成にし、混雑緩和を図ります。新宿・池袋方面へ乗換なしで行くことができます。混雑する渋谷駅での乗換を解消します。

時間短縮			[現状]	[相互直通運転開始時 予定]
横浜～渋谷	朝ラッシュ時	37分	→ 32分
横浜～新宿 (新宿三丁目) 日中	朝ラッシュ時	49分	→ 38分
	39分	→ 33分

混雑緩和

体がふれあうが、新聞は読める。 **173%** (現在 (2003年度実績))

相互直通運転開始後 (2013年度予測) **147%** 程度

肩がふれあう程度で、新聞は楽に読める。

進む駅のバリアフリー化

駅のリニューアル 自由が丘
東横線と大井町線の各ホーム間を結ぶエレベーターやエスカレーターを設置するほか、コンコースやトイレなどを改良し、アメニティの向上を図ります。



環境対策

沿線環境の保全のために、防音壁の設置や消音砕石の散布など、さまざまな環境対策に取り組んでいます。

防音壁の設置
騒音の拡散防止のため、防音壁工事を行ってまいります。



施工例

消音砕石の散布
高架橋、地下区間などのコンクリート道床に一部散布して、消音効果を持たせるもので、一般の砕石より小さい砕石を使用しています。



施工例

HOT ほっと TOKYU

2004 12/10 臨時号 289号

運賃改定の申請をいたしました。